





Nr. Gebiet 01/40
 Bezirk 1
 Stadtteil STADTMITTE
 Bereich östl. Worringer Str. / S-Bf Wehrhahn

Bebauungs-Plan Nr.

Planungsstand
Rahmenplan

Geschätztes Potenzial, Restriktionen (alle Werte grob ermittelt)

Bruttobauland ha: 1,60 **Anteil Büros:** 100 %
Anteil Gewerbe:

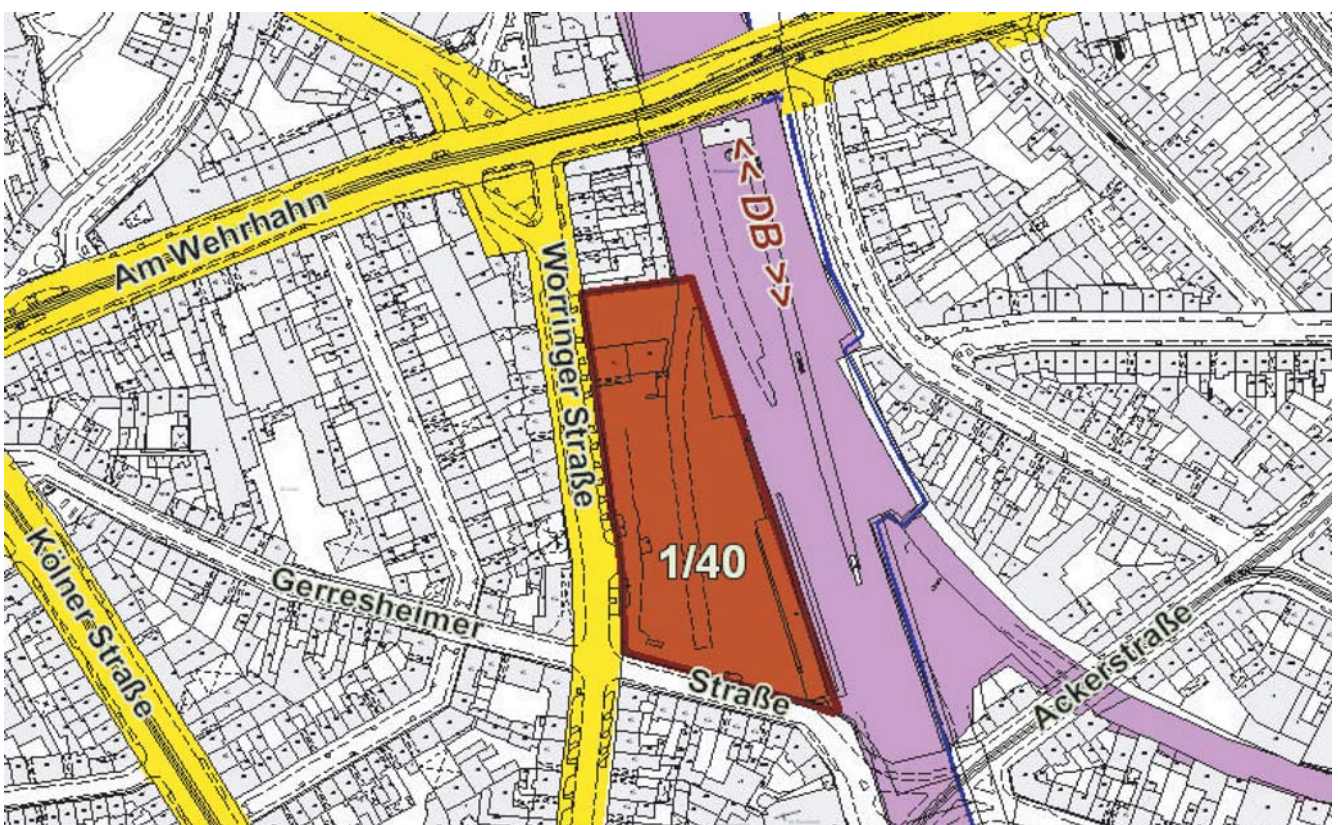
Äußere Erschließung vorhanden
Altlasten gewerblich-industrielle Vornutzung
Realisierungszeitraum * langfristig
Eigentümer Fa. Aurelis, BVR
Nutzung Gleisanlagen, Spedition

* kurzfristig: bis 2 Jahre, mittelfristig: 3 - 5 Jahre, langfristig: später als 5 Jahre

Notizen

Anmerkungen

Fläche vorübergehend vorgesehen für U-Bahn-Bau (Wehrhahn-Linie)







Nr. Gebiet 01/41
 Bezirk 1
 Stadtteil STADTMITTE
 Bereich Harkortstraße / Hbf

Bebauungs-Plan Nr.

Planungsstand
Wettbewerb

Geschätztes Potenzial, Restriktionen (alle Werte grob ermittelt)

Bruttobauland ha: 1,53 **Anteil Büros:** 100 %
Anteil Gewerbe:

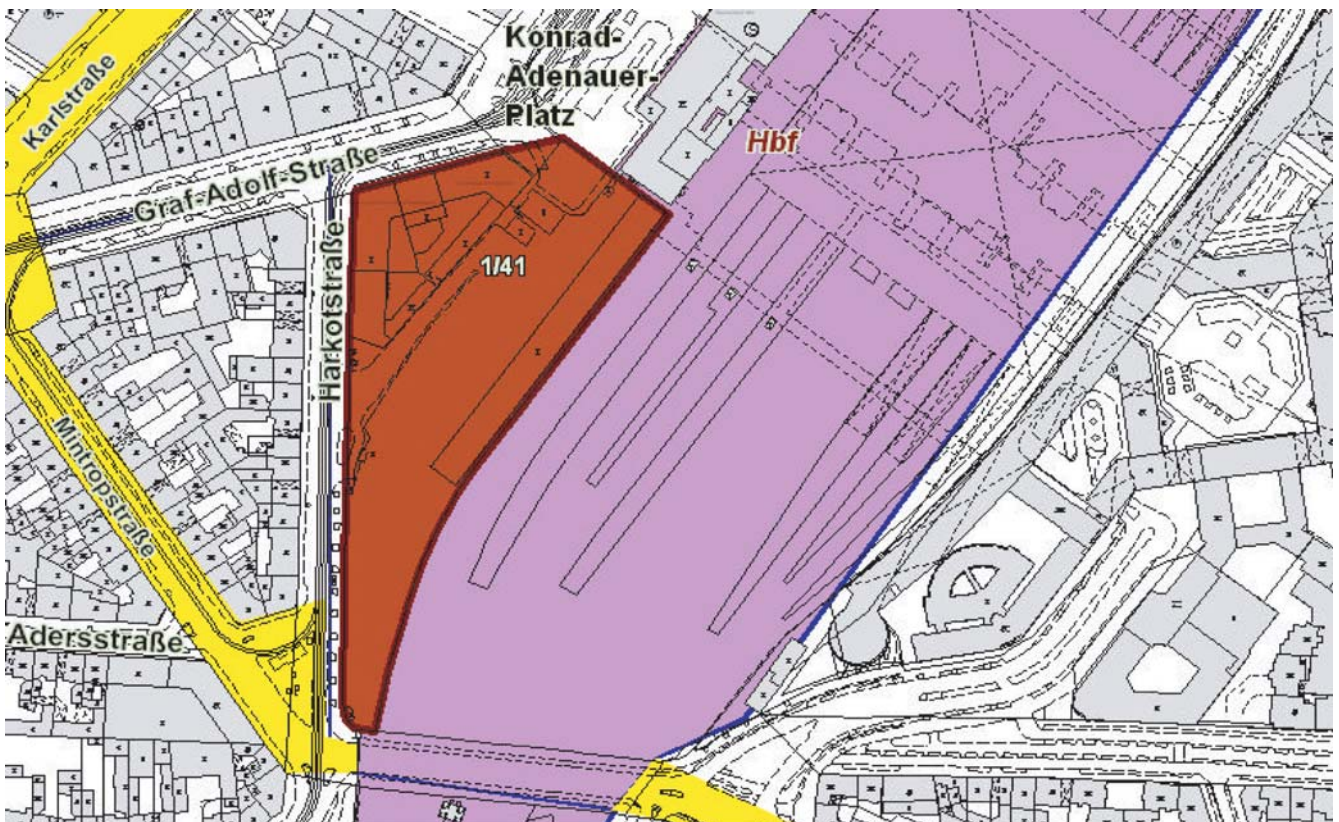
Äußere Erschließung vorhanden
Altlasten nicht bekannt
Realisierungszeitraum * langfristig
Eigentümer Fa. Aurelis, , Fa. vivico, Land
Nutzung Verwaltungsgebäude

* kurzfristig: bis 2 Jahre, mittelfristig: 3 - 5 Jahre, langfristig: später als 5 Jahre

Notizen

Anmerkungen

In einem Wettbewerb sollen erste städtebauliche Anregungen gewonnen werden



Hinweis: Die grafischen Übersichten haben keinen einheitlichen Maßstab!



Modellfoto vom Wettbewerb ehem. Brauerei Schlösser / Schlachthof





Nr. Gebiet 01/42
Bezirk 1
Stadtteil DERENDORF
Bereich Münsterstraße / ehem. Brauerei Schlösser

Bebauungs-Plan Nr.
5579-056

Planungsstand
B-Plan im Verfahren

Geschätztes Potenzial, Restriktionen (alle Werte grob ermittelt)

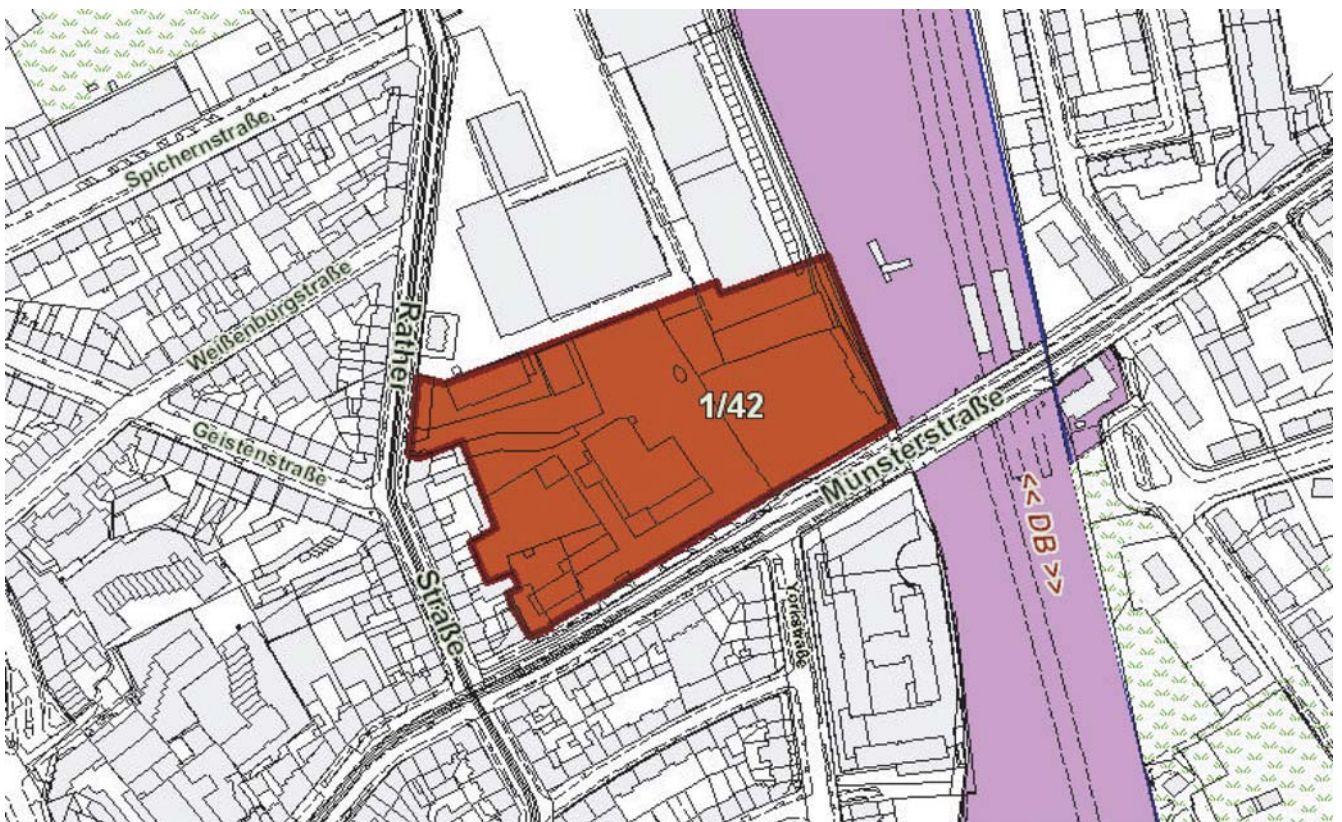
Bruttobauland ha: 3,68
Anteil Büros: 80 %
Anteil Gewerbe: 20 %

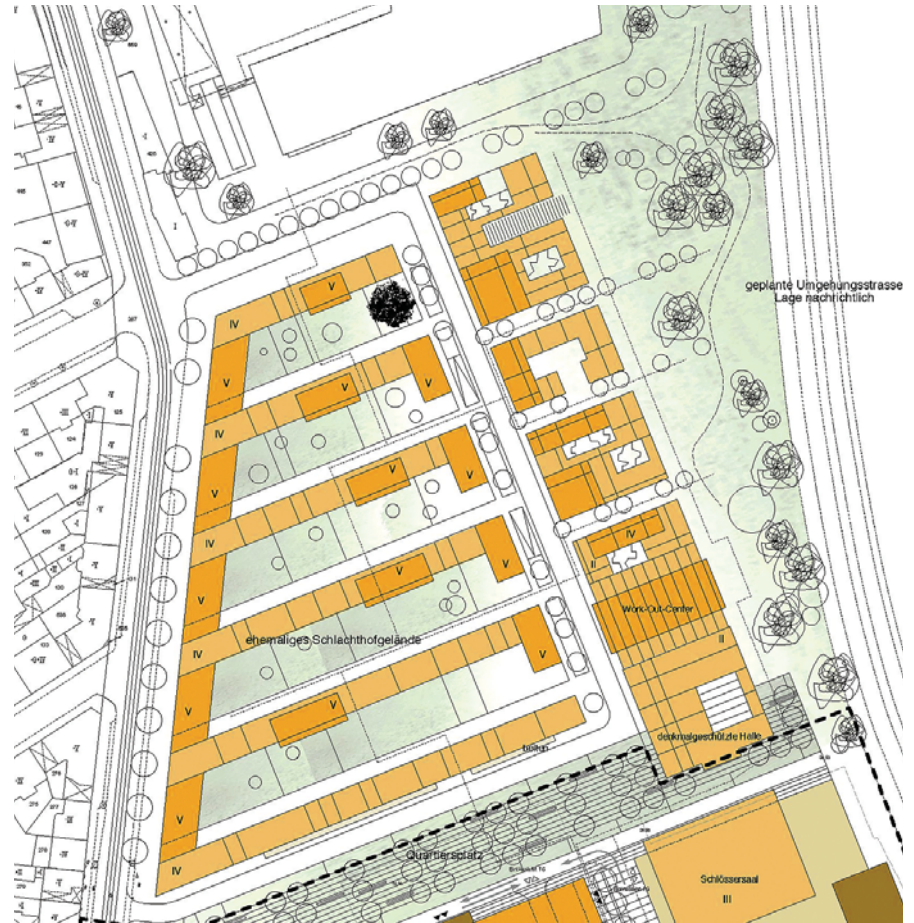
Äußere Erschließung vorhanden
Altlasten gewerblich-industrielle Vornutzung
Realisierungszeitraum * mittelfristig
Eigentümer privat
Nutzung ehem. Brauerei

* kurzfristig: bis 2 Jahre, mittelfristig: 3 - 5 Jahre, langfristig: später als 5 Jahre

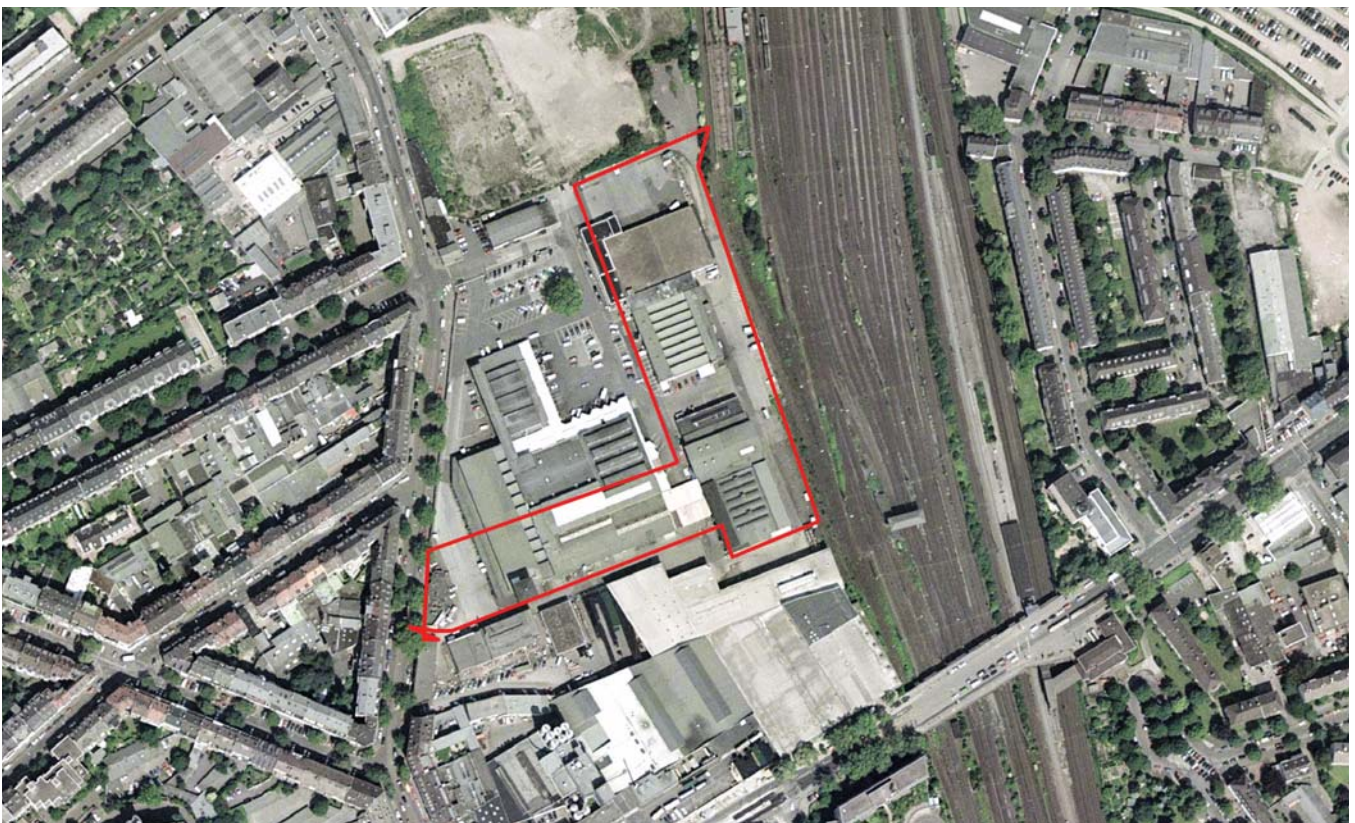
Notizen

Anmerkungen





Ergebnis des Wettbewerbes im Zusammenhang mit der ehem. Brauerei Schlösser





Nr. Gebiet 01/43
Bezirk 1
Stadtteil DERENDORF
Bereich östl. Rather Str. / ehem. Schlachthof

Bebauungs-Plan Nr.
5579-057

Planungsstand
Wettbewerb

Geschätztes Potenzial, Restriktionen (alle Werte grob ermittelt)

Bruttobauland ha: 5,35 **Anteil Büros:** 100 %
Anteil Gewerbe:

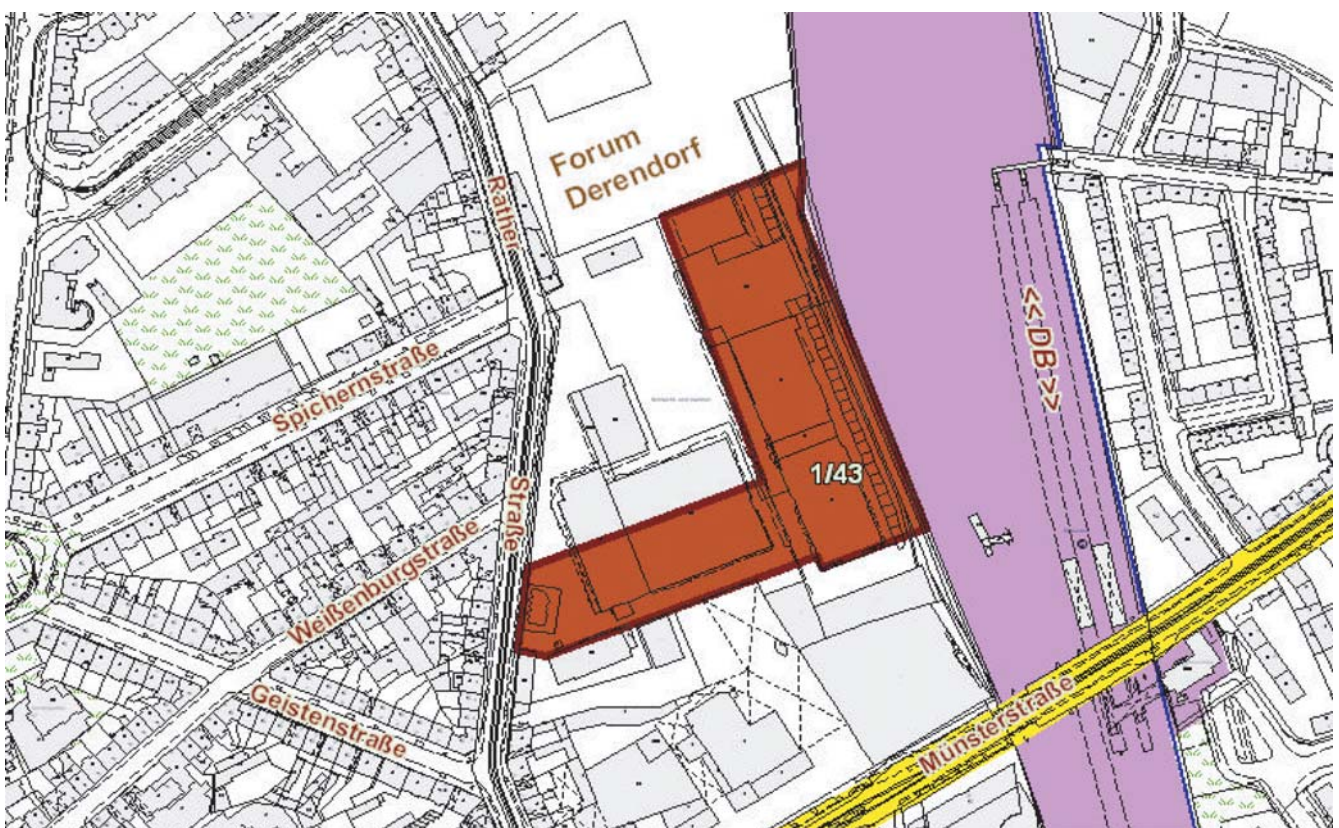
Äußere Erschließung vorhanden
Altlasten gewerblich-industrielle Vornutzung
Realisierungszeitraum * langfristig
Eigentümer Stadt
Nutzung ehem. Schlachthof

* kurzfristig: bis 2 Jahre, mittelfristig: 3 - 5 Jahre, langfristig: später als 5 Jahre

Anmerkungen

Endgültige Überlegungen zur künftigen Nutzung noch nicht abgeschlossen

Notizen



Hinweis: Die grafischen Übersichten haben keinen einheitlichen Maßstab!