

Ein Blick auf ...

KRAFTFAHRZEUGE IN ESSEN

Kraftfahrzeugbestand
am 30.09.2010 bis 2012

13/2012



Amt für Statistik,
Stadtforschung und Wahlen

**STADT
ESSEN**

Erläuterungen

- nichts (genau Null)
- . nicht bekannt oder geheim zu halten
- × Aussage nicht sinnvoll
- 0 mehr als nichts, weniger als die kleinste dargestellte Einheit

Herausgeber: Stadt Essen
Der Oberbürgermeister
Amt für Statistik, Stadtforschung und Wahlen
Telefon: 0201/88-12000
Fax: 0201/88-12012
E-Mail: amt12@essen.de

Schriftenreihe: Ein Blick auf ...

**Bildnachweis für die
Titelseite:** © Foto von Elke Brochhagen

Nachdruck - auch auszugsweise -
nur mit Quellenangabe gestattet.

A Kraftfahrzeuge

A 1 Bestand an Kraftfahrzeugen¹ insgesamt und Kraftfahrzeugen¹ mit Fahrberechtigung nach Fahrzeugart

	30.09.2010 ²		30.09.2011 ²		30.09.2012 ²	
	Anzahl	Prozent	Anzahl	Prozent	Anzahl	Prozent
Bestand an Kraftfahrzeugen¹ insgesamt	308.183	100	312.518	100	315.957	100
darunter ...						
schadstoffreduziert ³	264.561	85,8	267.848	85,7	270.638	85,7
darunter ...						
Kraftfahrzeuge¹ mit Fahrberechtigung	304.751	98,9	308.517	98,7	311.286	98,5
davon ...						
Personenkraftwagen	262.764	86,2	266.059	86,2	268.611	86,3
Krafträder insgesamt	21.018	6,9	21.114	6,8	20.926	6,7
davon ...						
zulassungspflichtige Krafträder	17.448	5,7	17.532	5,7	17.432	5,6
zulassungsfreie Krafträder ⁴	3.570	1,2	3.582	1,2	3.494	1,1
Lastkraftwagen	14.657	4,8	15.062	4,9	15.394	4,9
Zugmaschinen	1.147	0,4	1.147	0,4	1.228	0,4
Kraftomnibusse	424	0,1	418	0,1	411	0,1
Wohnmobile	1.442	0,5	1.429	0,5	1.450	0,5
zulassungsfreie sonstige Kraftfahrzeuge	3.299	1,1	3.288	1,1	3.266	1,0
darunter ...						
Neuzulassungen vom 01.01. bis 30.09.	16.363	5,4	17.250	5,6	16.556	5,3

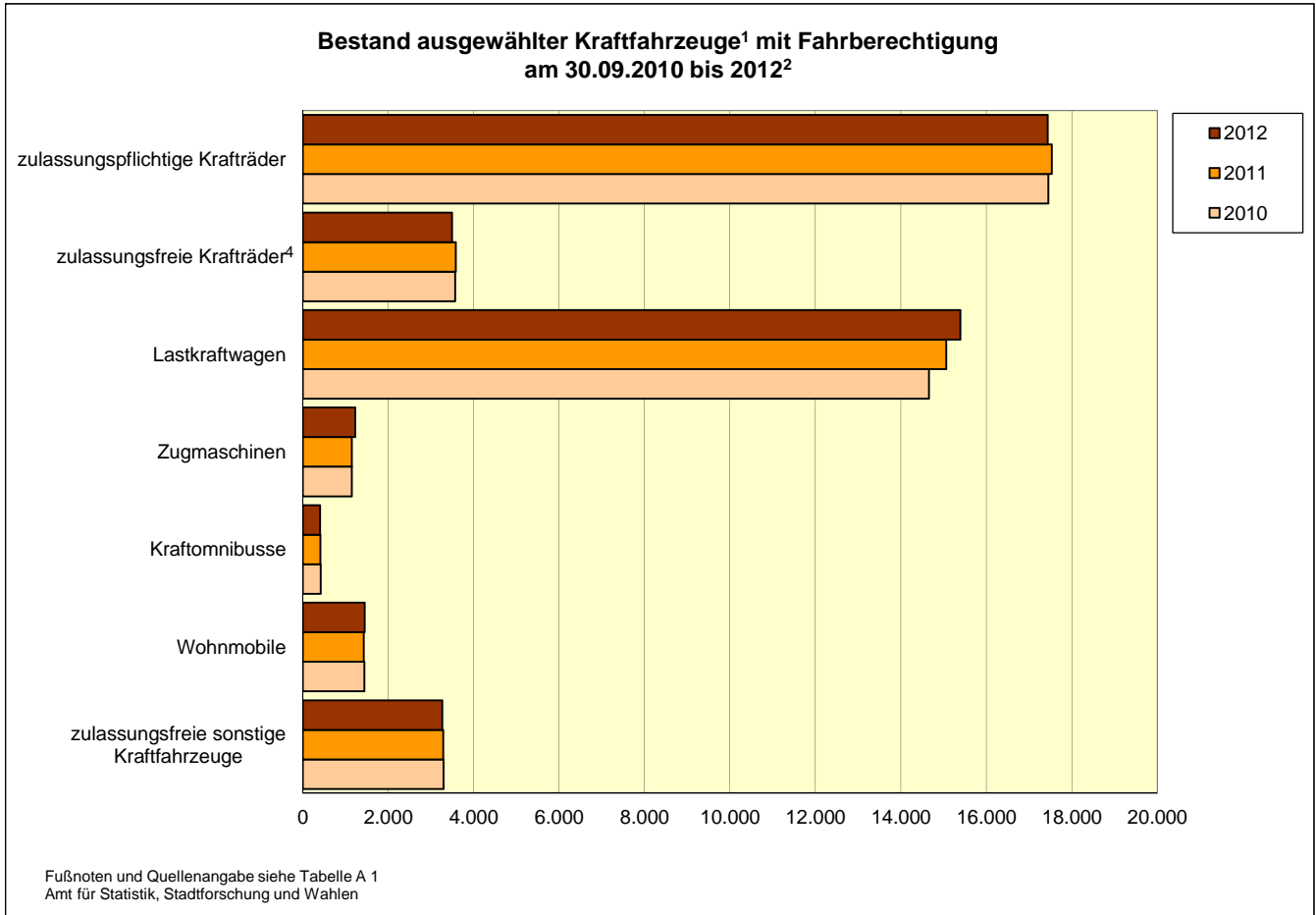
1) ohne Anhänger und Auflieger; einschließlich Behördenfahrzeuge und auswärtige Halter/-innen

2) der Stichtag 30.09. wurde gewählt, da saisonbedingt Krafträder, Cabriolets usw. in den Wintermonaten abgemeldet werden

3) nur schadstoffarme Fahrzeuge mit Erstzulassung nach dem 30.06.1985

4) Leichtkrafträder, Motorroller etc. ohne Fahrzeugbrief, d.h. nur mit Betriebserlaubnis

Quelle: Straßenverkehrsamt



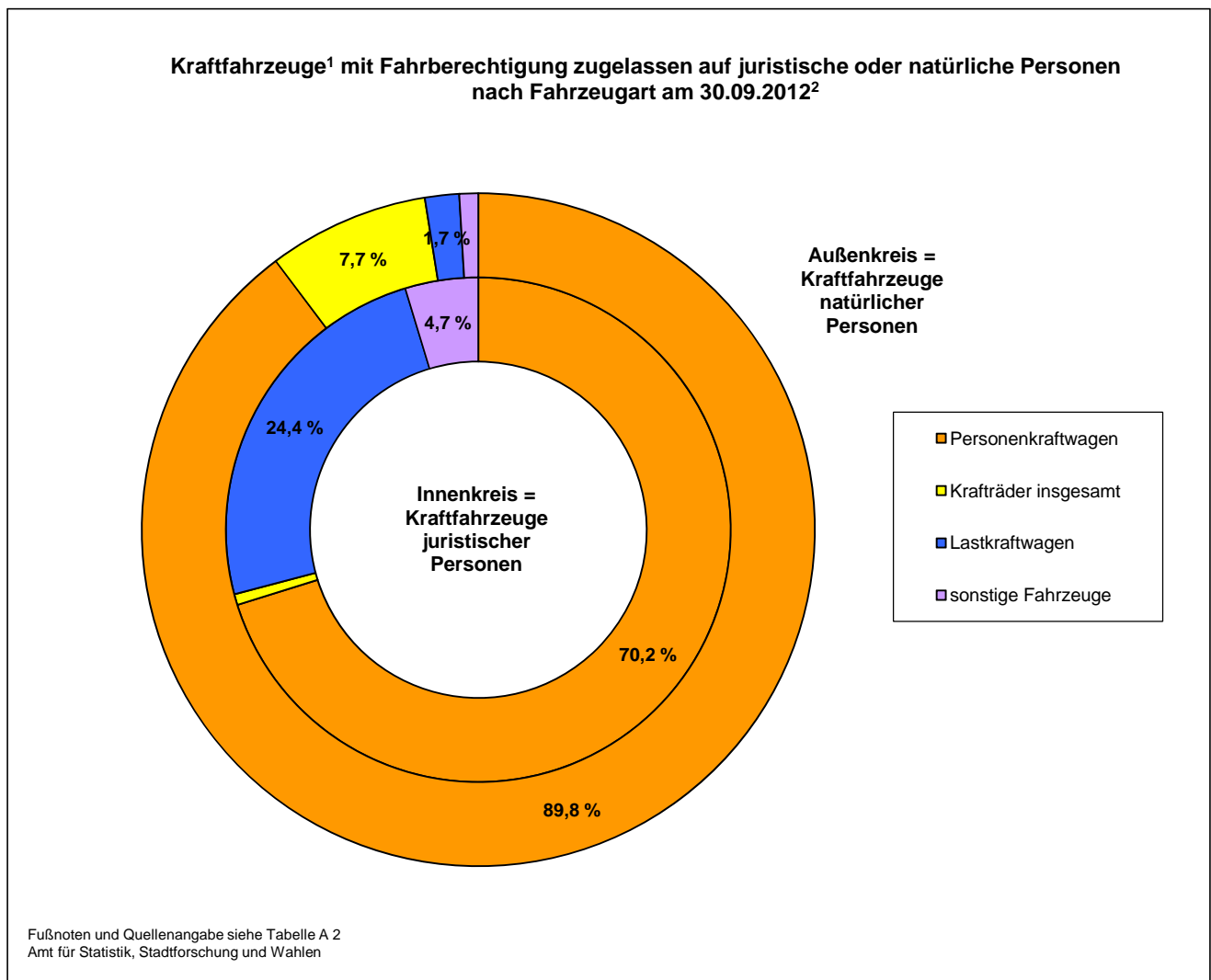
A 2 Kraftfahrzeuge¹ mit Fahrberechtigung zugelassen auf juristische oder natürliche Personen nach Fahrzeugart

	30.09.2010 ²		30.09.2011 ²		30.09.2012 ²	
	Anzahl	Prozent	Anzahl	Prozent	Anzahl	Prozent
Kraftfahrzeuge¹ mit Fahrberechtigung	300.221	100	304.128	100	307.190	100
davon zugelassen auf ...						
juristische Personen	41.912	14,0	42.687	14,0	43.541	14,2
darunter ...		100		100		100
Personenkraftwagen	29.274	69,8	29.856	69,9	30.560	70,2
Krafträder insgesamt	352	0,8	334	0,8	304	0,7
Lastkraftwagen	10.305	24,6	10.520	24,6	10.640	24,4
natürliche Personen	258.309	86,0	261.441	86,0	263.649	85,8
darunter ...		100		100		100
Personenkraftwagen	231.772	89,7	234.520	89,7	236.630	89,8
Krafträder insgesamt	20.423	7,9	20.540	7,9	20.376	7,7
Lastkraftwagen	3.892	1,5	4.114	1,6	4.354	1,7

1) ohne Anhänger und Auflieger; ohne Behördenfahrzeuge und auswärtige Halter/-innen

2) der Stichtag 30.09. wurde gewählt, da saisonbedingt Krafträder, Cabriolets usw. in den Wintermonaten abgemeldet werden

Quelle: Kraftfahrzeugdatei



A 3 Personenkraftwagen¹ natürlicher Personen mit Fahrberechtigung nach Hubraumklassen und dem Fahrzeualter

	30.09.2010 ²		30.09.2011 ²		30.09.2012 ²	
	Anzahl	Prozent	Anzahl	Prozent	Anzahl	Prozent
Personenkraftwagen¹ natürlicher Personen mit Fahrberechtigung	231.772	100	234.520	100	236.630	100
davon mit Hubraum in ... ccm						
unter 1.000	13.963	6,0	14.108	6,0	14.462	6,1
1.000 bis 1.199	22.179	9,6	23.113	9,9	24.319	10,3
1.200 bis 1.499	53.052	22,9	54.898	23,4	56.212	23,8
1.500 bis 1.999	111.727	48,2	111.372	47,5	110.541	46,7
2.000 bis 2.499	16.968	7,3	16.721	7,1	16.450	7,0
2.500 bis 2.999	8.756	3,8	9.034	3,9	9.248	3,9
3.000 bis 3.999	3.465	1,5	3.543	1,5	3.592	1,5
4.000 und mehr	1.662	0,7	1.731	0,7	1.806	0,8
davon mit einem Fahrzeualter von ... Jahren						
unter 2	27.953	12,1	23.010	9,8	23.221	9,8
2 bis 3	28.907	12,5	32.617	13,9	32.502	13,7
4 bis 5	32.491	14,0	31.132	13,3	29.184	12,3
6 bis 10	66.793	28,8	67.973	29,0	69.396	29,3
11 bis 15	52.840	22,8	54.040	23,0	53.624	22,7
16 bis 20	17.009	7,3	18.894	8,1	20.538	8,7
21 bis 29	3.915	1,7	4.756	2,0	5.810	2,5
30 und mehr	1.864	0,8	2.098	0,9	2.355	1,0

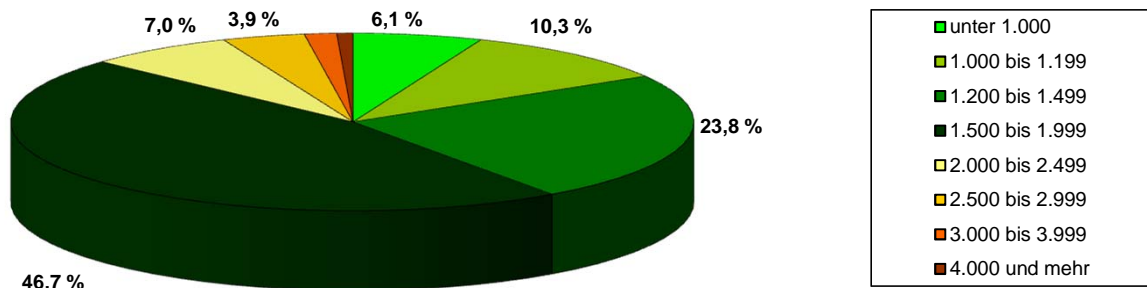
1) ohne auswärtige Halter/-innen

2) der Stichtag 30.09. wurde gewählt, da saisonbedingt Krafträder, Cabriolets usw. in den Wintermonaten abgemeldet werden

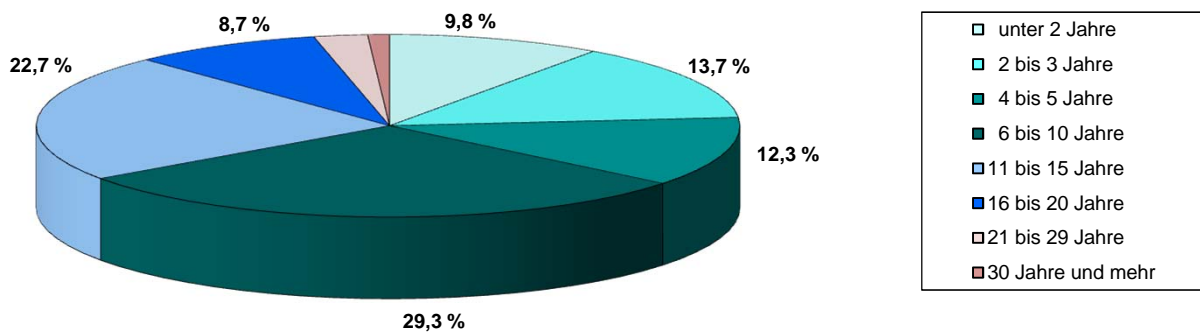
Quelle: Kraftfahrzeugdatei

Personenkraftwagen¹ natürlicher Personen mit Fahrberechtigung nach Hubraumklassen und Fahrzeualter am 30.09.2012²

Pkw nach Hubraumklassen



Pkw nach Fahrzeualter



Fußnoten und Quellenangabe siehe Tabelle A 3
 Amt für Statistik, Stadtforschung und Wahlen

A 4 Halter/-innen¹ von Personenkraftwagen² mit Fahrberechtigung nach Geschlecht und Altersgruppen

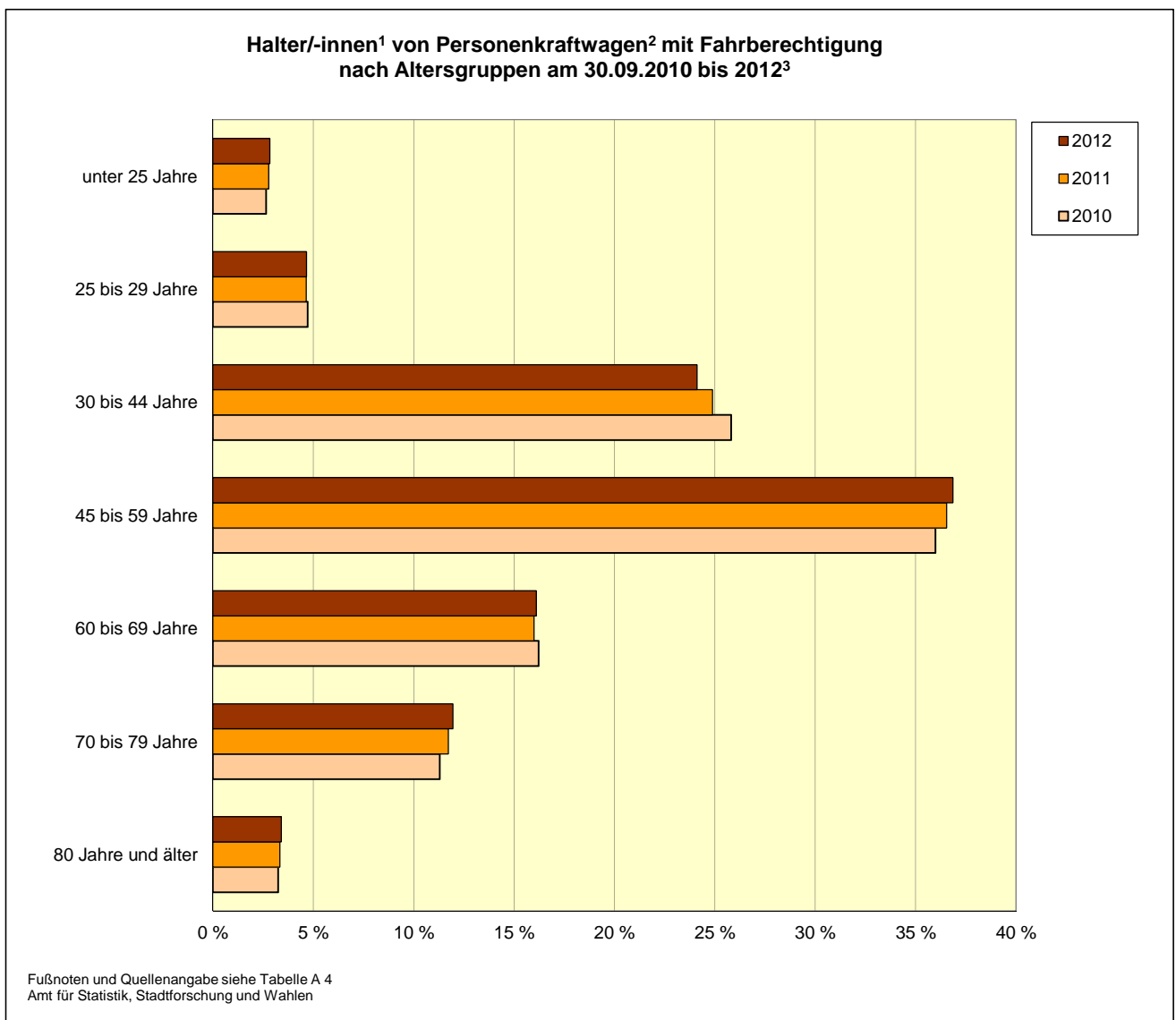
	30.09.2010 ³		30.09.2011 ³		30.09.2012 ³	
	Anzahl	Prozent	Anzahl	Prozent	Anzahl	Prozent
Halter/-innen¹ von Personenkraftwagen² mit Fahrberechtigung	231.772	100	234.520	100	236.630	100
darunter ...						
männlich	144.084	62,2	145.068	61,9	145.833	61,6
weiblich	87.554	37,8	89.312	38,1	90.639	38,3
darunter im Alter von ... Jahren						
unter 25	6.148	2,7	6.519	2,8	6.702	2,8
25 bis 29	10.927	4,7	10.903	4,6	11.024	4,7
30 bis 44	59.815	25,8	58.373	24,9	57.052	24,1
45 bis 59	83.397	36,0	85.702	36,5	87.214	36,9
60 bis 69	37.589	16,2	37.497	16,0	38.108	16,1
70 bis 79	26.181	11,3	27.499	11,7	28.302	12,0
80 und älter	7.523	3,2	7.839	3,3	8.049	3,4

1) nur natürliche Personen

2) ohne auswärtige Halter/-innen

3) der Stichtag 30.09. wurde gewählt, da saisonbedingt Krafträder, Cabriolets usw. in den Wintermonaten abgemeldet werden

Quelle: Kraftfahrzeugdatei



B Personenkraftwagen¹ in den Stadtbezirken und Stadtteilen am 30.09.2012²

B 1 Kraftfahrzeugdichte

Stadtteil Stadtbezirk Stadt	Bevölkerung am Ort der Hauptwohnung		Personenkraftwagen ¹ natürlicher Personen mit Fahrberechtigung		
	ins- gesamt	darunter ... 18-Jährige und Ältere	Anzahl	je 1.000 ...	
	Anzahl	Anzahl		Einwohner/ -innen	18-Jährige und Ältere
01 Stadtkern	3.430	2.930	574	167	196
02 Ostviertel	6.572	5.526	1.607	245	291
03 Nordviertel	7.720	6.370	1.705	221	268
04 Westviertel	1.776	1.605	403	227	251
05 Südviertel	10.983	9.737	3.482	317	358
06 Südostviertel	11.508	9.773	3.370	293	345
11 Huttrop	14.750	12.630	5.883	399	466
36 Frillendorf	5.659	4.856	2.463	435	507
Stadtbezirk I	62.398	53.427	19.487	312	365
10 Rüttscheid	28.260	25.033	11.550	409	461
12 Rellinghausen	3.654	3.165	1.751	479	553
13 Bergerhausen	11.565	10.059	5.859	507	582
14 Stadtwald	10.016	8.611	5.456	545	634
Stadtbezirk II	53.495	46.868	24.616	460	525
07 Altendorf	20.550	17.004	5.878	286	346
08 Frohnhausen	31.225	26.757	10.984	352	411
09 Holsterhausen	24.993	22.040	8.618	345	391
15 Fulerum	3.316	2.857	1.733	523	607
28 Haarzopf	6.621	5.686	3.851	582	677
41 Margarethenhöhe	7.278	6.187	3.225	443	521
Stadtbezirk III	93.983	80.531	34.289	365	426
16 Schönebeck	9.984	8.614	5.256	526	610
17 Bedingrade	12.076	10.470	6.174	511	590
18 Frintrop	8.462	7.320	3.929	464	537
19 Dellwig	9.049	7.702	4.009	443	521
20 Gerschede	7.803	6.630	3.703	475	559
21 Borbeck-Mitte	13.677	11.818	5.580	408	472
22 Bochohd	17.832	14.852	6.830	383	460
23 Bergeborbeck	4.271	3.438	1.451	340	422
Stadtbezirk IV	83.154	70.844	36.932	444	521
24 Altenessen-Nord	16.772	13.623	6.303	376	463
25 Altenessen-Süd	25.475	20.957	8.349	328	398
40 Karnap	7.783	6.407	3.019	388	471
50 Vogelheim	5.903	4.830	2.080	352	431
Stadtbezirk V	55.933	45.817	19.751	353	431
37 Schonnebeck	11.120	9.232	4.844	436	525
38 Stoppenberg	16.923	13.872	6.848	405	494
39 Katernberg	22.767	18.221	8.110	356	445
Stadtbezirk VI	50.810	41.325	19.802	390	479
34 Steele	16.659	14.331	6.421	385	448
35 Kray	18.924	15.812	7.137	377	451
45 Freisenbruch	16.316	13.527	6.393	392	473
46 Horst	9.962	8.418	4.376	439	520
47 Leithe	6.889	5.786	2.879	418	498
Stadtbezirk VII	68.750	57.874	27.206	396	470
31 Heisingen	12.885	11.046	7.216	560	653
32 Kupferdreh	11.084	9.422	5.510	497	585
33 Byfang	2.062	1.799	1.263	613	702
43 Überraehr-Hinsel	8.062	7.005	3.784	469	540
44 Überraehr-Holthausen	8.243	7.032	3.803	461	541
48 Burgaltendorf	9.564	8.206	5.530	578	674
Stadtbezirk VIII	51.900	44.510	27.106	522	609
26 Bredeney	10.653	9.121	6.305	592	691
27 Schuir	1.475	1.260	894	606	710
29 Werden	9.868	8.548	4.803	487	562
30 Heidhausen	6.371	5.391	3.485	547	646
42 Fischlaken	4.379	3.696	2.552	583	690
49 Kettwig	17.556	15.060	9.402	536	624
Stadtbezirk IX	50.302	43.076	27.441	546	637
Stadt Essen³	570.725	484.272	236.630	415	489

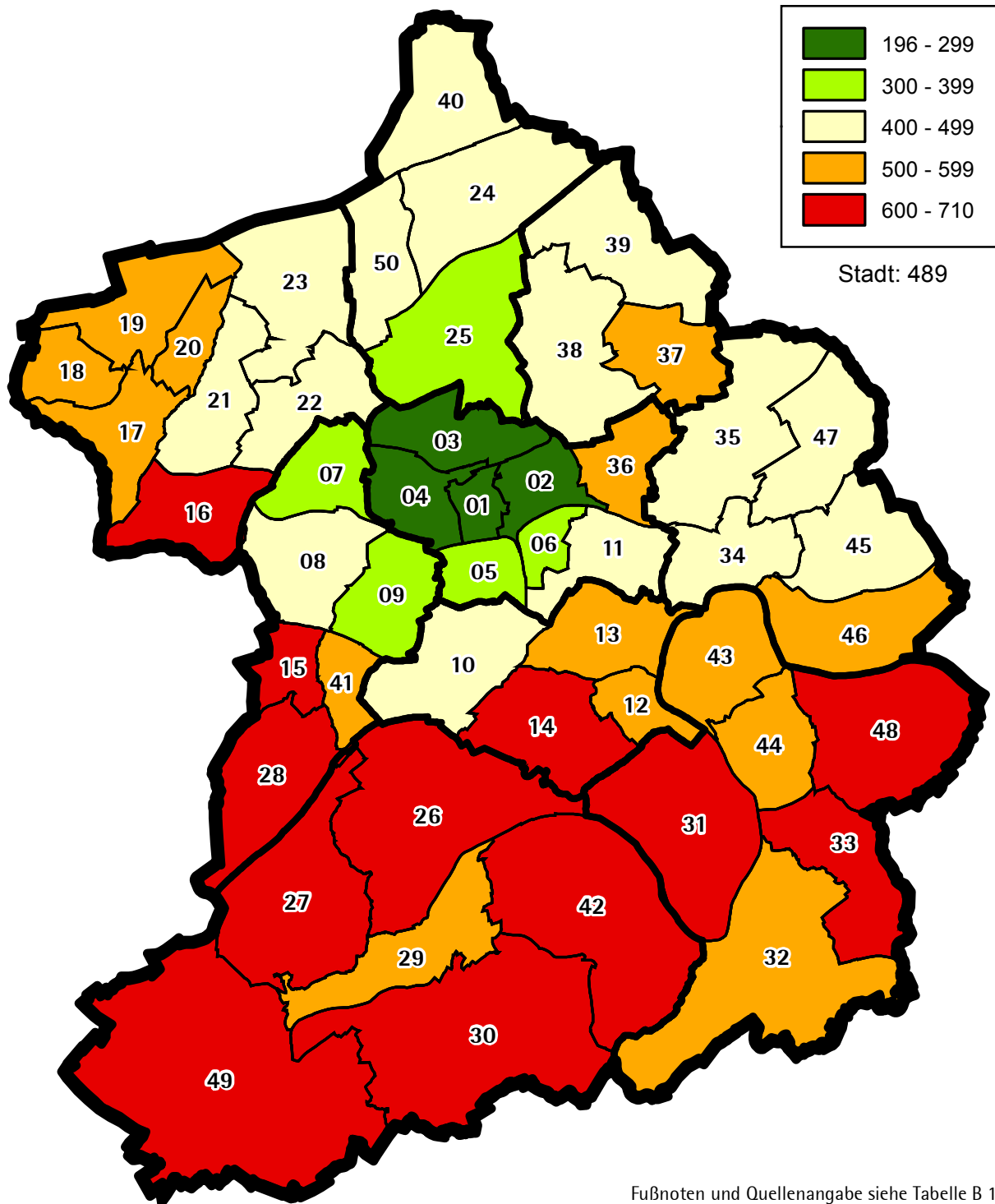
1) ohne auswärtige Halter/-innen

2) der Stichtag 30.09. wurde gewählt, da saisonbedingt Krafträder, Cabriolets usw. in den Wintermonaten abgemeldet werden

3) einschließlich nicht zuzuordnenden

Quelle: Kraftfahrzeugdatei

Personenkraftwagen¹ natürlicher Personen mit Fahrberechtigung im Alter von 18 und mehr Jahren in den Stadtteilen am 30.09.2012² je 1.000 der 18-Jährigen und Älteren



Fußnoten und Quellenangabe siehe Tabelle B 1

- | | | | | |
|-----------------|------------------|--------------------|----------------|-------------------------|
| 1 Stadtkern | 11 Huttrop | 21 Borbeck-Mitte | 31 Heisingen | 41 Margarethenhöhe |
| 2 Ostviertel | 12 Rellinghausen | 22 Bochold | 32 Kupferdreh | 42 Fischlaken |
| 3 Nordviertel | 13 Bergerhausen | 23 Bergeborbeck | 33 Byfang | 43 Überraehr-Hinsel |
| 4 Westviertel | 14 Stadtwald | 24 Altenessen-Nord | 34 Steele | 44 Überraehr-Holthausen |
| 5 Südviertel | 15 Fulerum | 25 Altenessen-Süd | 35 Kray | 45 Freisenbruch |
| 6 Südostviertel | 16 Schönebeck | 26 Bredeneu | 36 Frillendorf | 46 Horst |
| 7 Altendorf | 17 Bedingrade | 27 Schuir | 37 Schonnebeck | 47 Leithe |
| 8 Frohnhausen | 18 Frintrop | 28 Haarzopf | 38 Stoppenberg | 48 Burgaltendorf |
| 9 Holsterhausen | 19 Dellwig | 29 Werden | 39 Katernberg | 49 Kettwig |
| 10 Rüttenscheid | 20 Gerschede | 30 Heidhausen | 40 Karnap | 50 Vogelheim |

B 2 Personenkraftwagen¹ natürlicher Personen mit Fahrberechtigung nach dem Fahrzeualter am 30.09.2012²

Stadtteil Stadtbezirk Stadt	Personenkraftwagen ¹ natürlicher Personen mit Fahrberechtigung						
	ins- gesamt	davon mit einem Fahrzeualter von ...					
		unter 6 Jahren		6 bis 10 Jahren		11 Jahren und mehr	
	Anzahl	Anzahl	Prozent	Anzahl	Prozent	Anzahl	Prozent
01 Stadtkern	574	155	27,0	172	30,0	247	43,0
02 Ostviertel	1.607	423	26,3	446	27,8	738	45,9
03 Nordviertel	1.705	426	25,0	484	28,4	795	46,6
04 Westviertel	403	141	35,0	116	28,8	146	36,2
05 Südviertel	3.482	1.192	34,2	1.046	30,0	1.244	35,7
06 Südostviertel	3.370	1.018	30,2	974	28,9	1.378	40,9
11 Huttrop	5.883	2.019	34,3	1.770	30,1	2.094	35,6
36 Frillendorf	2.463	905	36,7	704	28,6	854	34,7
Stadtbezirk I	19.487	6.279	32,2	5.712	29,3	7.496	38,5
10 Rüttenscheid	11.550	4.547	39,4	3.398	29,4	3.605	31,2
12 Rellinghausen	1.751	665	38,0	524	29,9	562	32,1
13 Bergerhausen	5.859	2.257	38,5	1.695	28,9	1.907	32,5
14 Stadtwald	5.456	2.228	40,8	1.606	29,4	1.622	29,7
Stadtbezirk II	24.616	9.697	39,4	7.223	29,3	7.696	31,3
07 Altendorf	5.878	1.735	29,5	1.669	28,4	2.474	42,1
08 Frohnhausen	10.984	3.639	33,1	3.174	28,9	4.171	38,0
09 Holsterhausen	8.618	2.916	33,8	2.471	28,7	3.231	37,5
15 Fulerum	1.733	680	39,2	558	32,2	495	28,6
28 Haarzopf	3.851	1.554	40,4	1.147	29,8	1.150	29,9
41 Margarethenhöhe	3.225	1.201	37,2	964	29,9	1.060	32,9
Stadtbezirk III	34.289	11.725	34,2	9.983	29,1	12.581	36,7
16 Schönebeck	5.256	2.114	40,2	1.551	29,5	1.591	30,3
17 Bedingrade	6.174	2.307	37,4	1.806	29,3	2.061	33,4
18 Frintrop	3.929	1.438	36,6	1.124	28,6	1.367	34,8
19 Dellwig	4.009	1.373	34,2	1.127	28,1	1.509	37,6
20 Gerschede	3.703	1.347	36,4	1.073	29,0	1.283	34,6
21 Borbeck-Mitte	5.580	2.012	36,1	1.596	28,6	1.972	35,3
22 Bochold	6.830	2.166	31,7	1.957	28,7	2.707	39,6
23 Bergeborbeck	1.451	428	29,5	403	27,8	620	42,7
Stadtbezirk IV	36.932	13.185	35,7	10.637	28,8	13.110	35,5
24 Altenessen-Nord	6.303	2.030	32,2	1.918	30,4	2.355	37,4
25 Altenessen-Süd	8.349	2.442	29,2	2.390	28,6	3.517	42,1
40 Karnap	3.019	1.005	33,3	875	29,0	1.139	37,7
50 Vogelheim	2.080	602	28,9	607	29,2	871	41,9
Stadtbezirk V	19.751	6.079	30,8	5.790	29,3	7.882	39,9
37 Schonnebeck	4.844	1.636	33,8	1.478	30,5	1.730	35,7
38 Stoppenberg	6.848	2.330	34,0	2.051	30,0	2.467	36,0
39 Katernberg	8.110	2.485	30,6	2.404	29,6	3.221	39,7
Stadtbezirk VI	19.802	6.451	32,6	5.933	30,0	7.418	37,5
34 Steele	6.421	2.263	35,2	1.917	29,9	2.241	34,9
35 Kray	7.137	2.218	31,1	2.051	28,7	2.868	40,2
45 Freisenbruch	6.393	2.165	33,9	1.929	30,2	2.299	36,0
46 Horst	4.376	1.589	36,3	1.354	30,9	1.433	32,7
47 Leithe	2.879	1.001	34,8	831	28,9	1.047	36,4
Stadtbezirk VII	27.206	9.236	33,9	8.082	29,7	9.888	36,3
31 Heisingen	7.216	3.019	41,8	2.185	30,3	2.012	27,9
32 Kupferdreh	5.510	2.170	39,4	1.644	29,8	1.696	30,8
33 Byfang	1.263	494	39,1	372	29,5	397	31,4
43 Überruhr-Hinsel	3.784	1.428	37,7	1.139	30,1	1.217	32,2
44 Überruhr-Holthausen	3.803	1.419	37,3	1.120	29,5	1.264	33,2
48 Burgaltendorf	5.530	2.395	43,3	1.570	28,4	1.565	28,3
Stadtbezirk VIII	27.106	10.925	40,3	8.030	29,6	8.151	30,1
26 Bredeney	6.305	2.808	44,5	1.759	27,9	1.738	27,6
27 Schuir	894	332	37,1	243	27,2	319	35,7
29 Werden	4.803	1.980	41,2	1.421	29,6	1.402	29,2
30 Heidhausen	3.485	1.446	41,5	1.035	29,7	1.004	28,8
42 Fischlaken	2.552	1.046	41,0	758	29,7	748	29,3
49 Kettwig	9.402	3.718	39,5	2.790	29,7	2.894	30,8
Stadtbezirk IX	27.441	11.330	41,3	8.006	29,2	8.105	29,5
Stadt Essen³	236.630	84.907	35,9	69.396	29,3	82.327	34,8

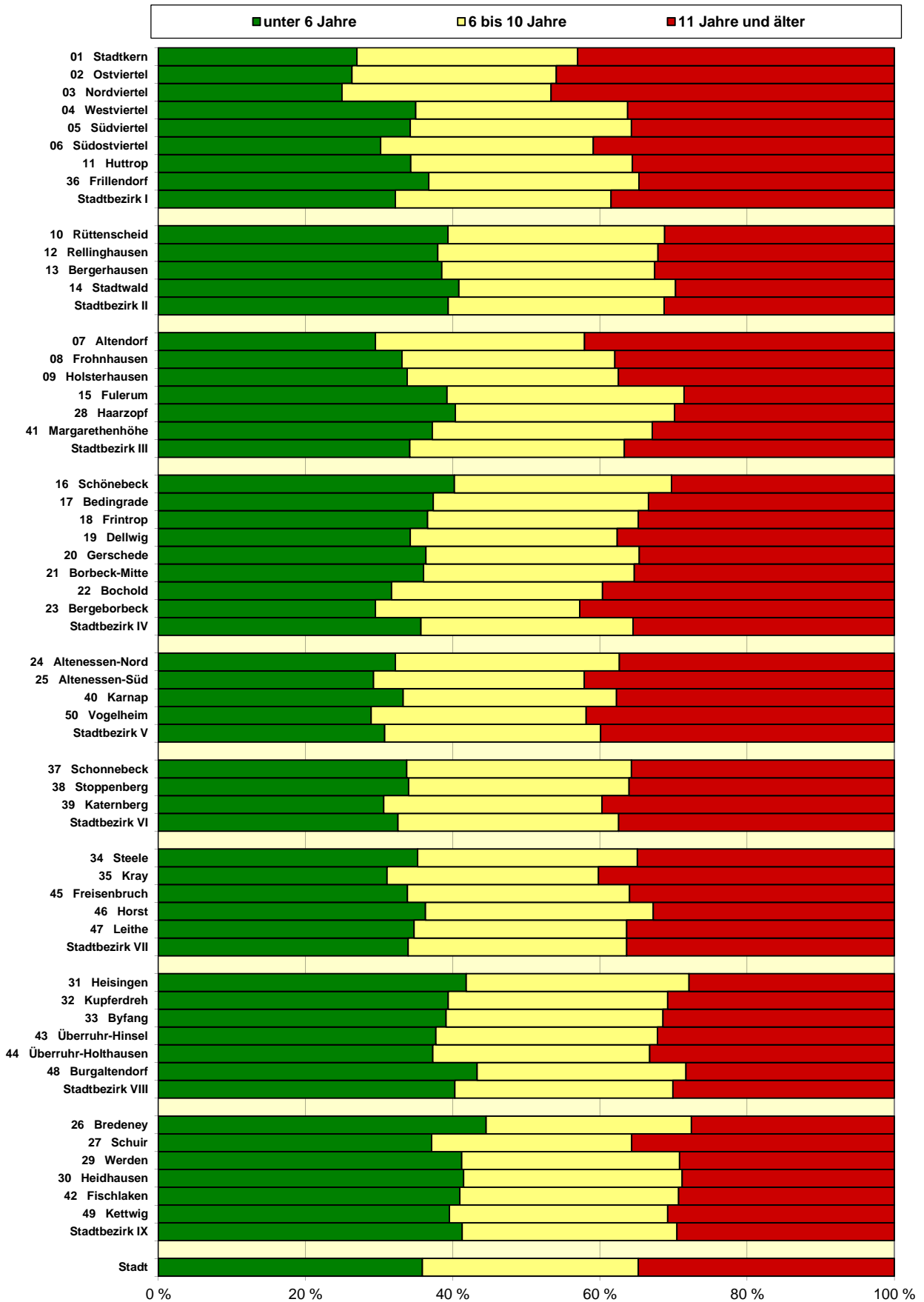
1) ohne auswärtige Halter/-innen

2) der Stichtag 30.09. wurde gewählt, da saisonbedingt Krafträder, Cabriolets usw. in den Wintermonaten abgemeldet werden

3) einschließlich nicht zuzuordnenden

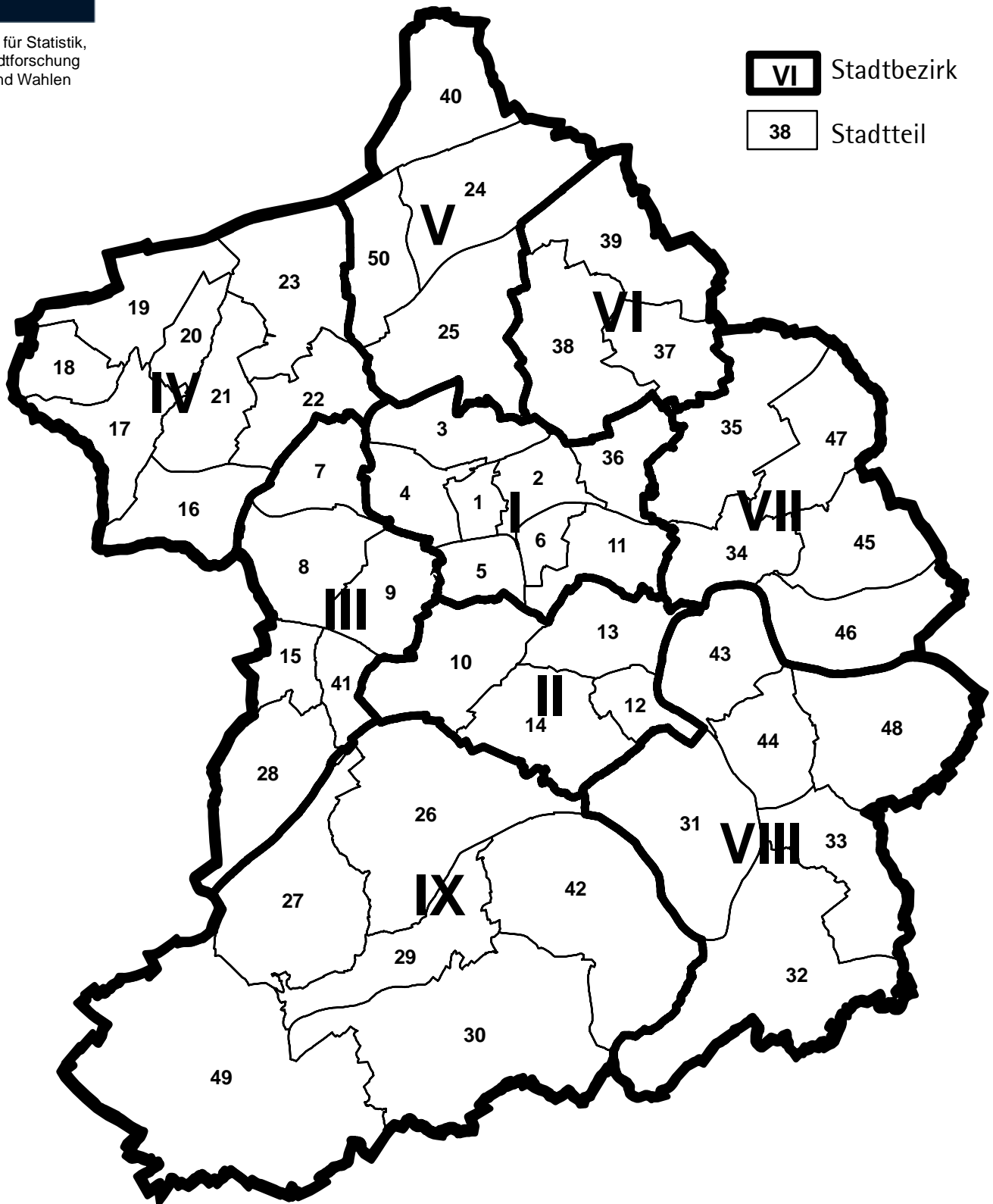
Quelle: Kraftfahrzeugdatei

Personenkraftwagen¹ natürlicher Personen mit Fahrberechtigung nach dem Fahrzeugalter am 30.09.2012²



Fußnoten und Quellenangabe siehe Tabelle B 2
 Amt für Statistik, Stadtforschung und Wahlen

Stadtbezirke und Stadtteile in Essen



- | | | | | |
|-----------------|------------------|--------------------|----------------|-------------------------|
| 1 Stadtkern | 11 Huttrop | 21 Borbeck-Mitte | 31 Heisingen | 41 Margarethenhöhe |
| 2 Ostviertel | 12 Rellinghausen | 22 Bochold | 32 Kupferdreh | 42 Fischlaken |
| 3 Nordviertel | 13 Bergerhausen | 23 Bergeborbeck | 33 Byfang | 43 Überraehr-Hinsel |
| 4 Westviertel | 14 Stadtwald | 24 Altenessen-Nord | 34 Steele | 44 Überraehr-Holthausen |
| 5 Südviertel | 15 Fulerum | 25 Altenessen-Süd | 35 Kray | 45 Freisenbruch |
| 6 Südostviertel | 16 Schönebeck | 26 Bredeney | 36 Frillendorf | 46 Horst |
| 7 Altendorf | 17 Bedingrade | 27 Schuir | 37 Schonnebeck | 47 Leithe |
| 8 Frohnhausen | 18 Frintrop | 28 Haarzopf | 38 Stoppenberg | 48 Burgaltendorf |
| 9 Holsterhausen | 19 Dellwig | 29 Werden | 39 Katernberg | 49 Kettwig |
| 10 Rüttenscheid | 20 Gerschede | 30 Heidhausen | 40 Karnap | 50 Vogelheim |

