



Gewerbeparks und Gewerbehöfe in Düsseldorf



Inhalt

Gewerbeparks		
1	Businesspark am Flughafen, Heltorfer Straße 2–22, Lichtenbroich	Seite 4
2	Gewerbepark Mündelheimer Weg, Mündelheimer Weg 59, Lichtenbroich	Seite 6
3	Gewerbe im Park Airport, Wanheimer Straße 61–63, Lichtenbroich	Seite 8
4	Gewerbeareal Nord, Theodorstraße 297, Rath	Seite 10
5	Logistik-Center, Wahlerstraße 37–39, Rath	Seite 12
6	Wahler Park, Wahlerstraße 4–32, Rath	Seite 14
7	Hansapark, Hansaallee 177–193, Heerdt	Seite 16
8	UnternehmerPark Schiessstraße, Schiessstraße 44–76, Heerdt	Seite 18
9	Gewerbepark Heerdtter Landstraße, Heerdtter Landstraße 189–193, Heerdt	Seite 20
10	SEGRO CITYPARK Düsseldorf, Fichtenstraße 75, Flingern	Seite 22
11	Connecta Parc, In der Steele 27–37 a, Hassels	Seite 24
12	Connecta Parc, In der Steele 39–45, Hassels	Seite 26
13	Gewerbepark Am Trippelsberg, Am Trippelsberg 43–45, Holthausen	Seite 28
14	SEGRO RHEINPARK Düsseldorf, Bonner Straße 245, Benrath	Seite 30
15	Hellerhof Parc, Eichsfelder Straße 1–11, Hellerhof	Seite 32
16	Gewerbepark Hellerhof, Eichsfelder Straße 15–29, Hellerhof	Seite 34
17	Gewerbepark Heesenstraße 70, Heerdt	Seite 36

Gewerbehöfe und Handwerkerhöfe		
18	Handwerkerhof Tiefenbroicher Weg, Tiefenbroicher Weg 35, Lichtenbroich	Seite 38
19	Heerdtter Park, Heerdtter Landstraße 229–243, Heerdt	Seite 40
20	Sirius Business Park Düsseldorf-Heerdt, Wiesenstraße 51/Clarissenstraße, Heerdt	Seite 42
21	Handwerkerhof Fringsstraße 5, Fringsstraße 5, Hafen	Seite 44
22	Düsselbogen Gewerbezentrum Flingern, Hoffeldstraße 104, Flingern	Seite 46
23	Handwerkerhof Fichtenstraße/Erkrather Straße, Fichtenstraße 68–72, Flingern	Seite 48
24	Gewerbezentrum Königsberger Straße, Königsberger Straße 100, Lierenfeld	Seite 50
25	Gewerbehof Kappeler Straße, Kappeler Straße 145, Reisholz	Seite 52
26	Gewerbehof Paul-Thomas-Straße, Paul-Thomas-Straße 48, Reisholz	Seite 54
27	Gewerbehof Nürnberger Straße, Nürnberger Straße 16–18, Reisholz	Seite 56
28	Rheinhöfe, Reisholzer Werftstraße 19–43, Holthausen	Seite 58
29	Sirius Business Park Düsseldorf-Süd, Am Trippelsberg 92, Holthausen	Seite 60
30	Gewerbehof Ronsdorfer Straße 74, Lierenfeld	Seite 62

➤ Einleitung

2
3

Gewerbeparks und Gewerbehöfe erfreuen sich bei vielen Unternehmen großer Beliebtheit. Insbesondere die Verflechtung von Büro-, Service- und Hallenflächen bietet vielen Firmen ideale Arbeitsbedingungen.

Düsseldorf ist für viele ausländische und inländische Firmen aufgrund der hervorragenden Standortfaktoren von besonders großem Interesse. Vor allem die optimale Verkehrsanbindung, ein breiter Branchenmix mit einer enormen Wirtschaftskraft sowie die hohe Lebensqualität sind die entscheidenden Faktoren, sich für den Standort Düsseldorf zu entscheiden. Vor diesem Hintergrund entstanden in den frühen 1980er Jahren durch ausländische Developer die ersten Gewerbeparks in Düsseldorf, weswegen die Stadt auch als „Wiege der Gewerbeparks in Deutschland“ bezeichnet wurde.

Aufgrund des hohen Nachfragepotentials wurden in den folgenden Jahren kontinuierlich neue Gewerbeparks/-höfe errichtet, und auch heute sind wieder einige in der Planung. Düsseldorf belegt damit innerhalb der Region einen Spitzenplatz, was die Ausstattung mit Gewerbeparks angeht.

Diese Broschüre soll allen interessierten Unternehmen einen Überblick über das Angebot an Gewerbeparks/-höfen in Düsseldorf verschaffen. Ansiedlungsinteressierte Firmen haben die Möglichkeit, geeignete Gewerbeimmobilien differenziert nach Ausstattungsmerkmalen, Branchenstrukturen und Bauweisen der jeweiligen Gewerbeparks/-höfe zu suchen und kennen zu lernen.

Informationen zu freien Mietflächen, Mietkonditionen o.Ä. können bei den jeweiligen Ansprechpartnern erfragt werden.

Folgende Angebote und Services bietet die Wirtschaftsförderung standortsuchenden Unternehmen an:

- Firmenbetreuung und Immobilienservice
- Mittelstandsförderung/Wirtschaftsdaten
- International Business-Services

Die Broschüre erhebt keinen Anspruch auf Vollständigkeit und wurde nach bestem Wissen auf Grundlage der erhobenen Daten zusammengestellt. Änderungen sind bei jedem Nachdruck möglich; sie sind zu senden an: marion.schwartzkopff@duesseldorf.de.

1

Businesspark am Flughafen

Heltorfer Straße 2-22

40472 Düsseldorf-Lichtenbroich

www.valad.de



4
5



Ansprechpartner Vermietung	
VALAD Property Group	
David Räther	
Telefon: 030.20 60 94 05	
Fax: 030.20 60 95 00	
Charlottenstraße 63	
10117 Berlin	
E-Mail: david.raether@valad.de	

Ansprechpartner bei der Wirtschaftsförderung Düsseldorf	
Ursula Stobbe	
Burgplatz 1	
40213 Düsseldorf	
Tel.: 02 11.89-9 58 71	
E-Mail: ursula.stobbe@duesseldorf.de	

Größenangaben insgesamt	
Grundstücksgröße: 40.448 m ²	
Büro-/Serviceflächen: 30.000 m ²	
Lagerhallen: 9.600 m ² , ebenerdige Andienung, Hallenhöhe 6 m	
Parkplätze: 653	
Flächenangebot	
Büro-/Serviceflächen: ab 200 m ²	
Lagerhallen: ab 650 m ²	
Parkplätze: oberirdisch/Tiefgarage vorhanden	
Branchenschwerpunkte	
Groß- und Außenhandel	
Informations- u. Kommunikationsbranche	
Logistik	
Gewerbl. Dienstleistungen	
Niederlassungen ausländischer Firmen	

Mieter	
Nokia Siemens Networks	
Luftfahrt-Bundesamt	
Allianz Handwerker Services	
Tsurumi (Europe)	
Seika Sangyo	
ZCC Cutting Tools Europe	
Auto-trol Technology	
Qurius Deutschland	
Tieto Deutschland	
CAMSO Catering and Material Management Solutions	
MBS Logistics	
X-TERN facility management	



Ansprechpartner Vermietung
 Industrieterrains Düsseldorf-Reisholz AG
 Oliver Münnich
 Telefon: 02 11.74 83 61 61
 Henkelstraße 164
 40589 Düsseldorf
 E-Mail: muennich@idr.de

Ansprechpartner bei der Wirtschaftsförderung Düsseldorf
 Ursula Stobbe
 Burgplatz 1
 40213 Düsseldorf
 Tel.: 02 11.89-9 58 71
 E-Mail: ursula.stobbe@duesseldorf.de

Größenangaben insgesamt
 Grundstücksgröße: 8.010 m²
 Grün-/Wasserflächen: 2.000 m²
 Büroflächen: 1.005 m²
 Lager-/Produktionshallen: 2.889 m², ebenerdige Andienung, Hallenhöhe 6 m
 Parkplätze: 45
 Flächenangebot
 Büroflächen: ab 223 m²
 Lager-/Produktionshallen: 2.889 m²
 Parkplätze: oberirdisch vorhanden
 Branchenschwerpunkte
 Groß- und Außenhandel
 Logistik



3 Gewerbe im Park Airport
 Wanheimer Straße 61–63
 40472 Düsseldorf-Lichtenbroich



Ansprechpartner Vermietung
 LCL Düsseldorf GmbH
 Peter Wahl
 Telefon: 02 11.9 50-5 60
 Fax: 02 11.9 50-56 11
 Werftstr. 25
 40549 Düsseldorf
 E-Mail: peter.wahl@lcl-gruppe.de

Ansprechpartner bei der Wirtschaftsförderung Düsseldorf
 Ursula Stobbe
 Burgplatz 1
 40213 Düsseldorf
 Tel.: 02 11.89-9 58 71
 E-Mail: ursula.stobbe@duesseldorf.de

Größenangaben insgesamt
 Grundstücksgröße: 14.142 m²
 Büroflächen: 4.220 m²
 Lagerhallen: 4.004 m², Rampen, ebenerdige Andienung, Hallenhöhe 6,50 m
 Parkplätze: 128
Flächenangebot
 Büroflächen: ab 100 m²
 Lagerhallen: ab 200 m²
 Parkplätze: Tiefgarage vorhanden
Branchenschwerpunkte
 Groß- und Außenhandel
 Logistik

4 Gewerbeareal Nord
 Theodorstraße 297
 40472 Düsseldorf-Rath
 www.idr.de



Ansprechpartner Vermietung
 Industrieterrains Düsseldorf-Reisholz AG
 Oliver Münnich
 Telefon: 02 11.74 83 61 61
 Henkelstraße 164
 40589 Düsseldorf
 E-Mail: muennich@idr.de

Ansprechpartner bei der Wirtschaftsförderung Düsseldorf
 Ursula Stobbe
 Burgplatz 1
 40213 Düsseldorf
 Tel.: 02 11.89-9 58 71
 E-Mail: ursula.stobbe@duesseldorf.de

Größenangaben insgesamt
Grundstücksgröße: 13.785 m ²
Grünflächen: 1.500 m ²
Büroflächen: 8.753 m ²
Lager-/Produktionshallen: 5.003 m ² , Rampen, ebenerdige Andienung, Hallenhöhe 10 m
Parkplätze: 198
Flächenangebot
Büroflächen: ab 200 m ²
Lager-/Produktionshallen: 1.000 m ²
Parkplätze: oberirdisch/Tiefgarage vorhanden
Branchenschwerpunkte
Groß- und Außenhandel
Logistik
Niederlassungen ausländischer Firmen





Ansprechpartner Vermietung

DRESTATE Services GmbH
Caroline Steinchen, Dipl.-Ing.

Telefon: 069.2 97 28 98-16
Fax: 069.2 97 28 98-20

Rahmhofstraße 2/Schillerstraße 13
60313 Frankfurt

E-Mail: c.steinchen@drestate.de

Ansprechpartner bei der Wirtschaftsförderung Düsseldorf

Ursula Stobbe

Burgplatz 1
40213 Düsseldorf

Tel.: 02 11-89-9 58 71

E-Mail: ursula.stobbe@duesseldorf.de

Größenangaben insgesamt

Grundstücksgröße: 40.200 m²

Büroflächen: 4.706 m²

Lagerhallen: 18.491 m², Rampen, ebenerdige Andienung

Parkplätze: 107

Flächenangebot

Büroflächen: ab 190 m²

Lagerhallen: ab 319 m²

Parkplätze: oberirdisch vorhanden

Branchenschwerpunkte

Handwerk

Logistik

Niederlassungen ausländischer Firmen

6

Wahler Park

Wahlerstraße 4-32
40472 Düsseldorf-Rath
www.wahlerpark.com

14
15

Ansprechpartner Vermietung

Deka Immobilien GmbH

Rita Flanz

Telefon: 02 11.8 82 88-6 44

Fax: 02 11.8 82 88-6 66

Hans-Böckler-Straße 33

40476 Düsseldorf

E-Mail: rita.flanz@deka.de

Ansprechpartner bei der Wirtschaftsförderung Düsseldorf

Ursula Stobbe

Burgplatz 1

40213 Düsseldorf

Tel.: 02 11.89-9 58 71

E-Mail: ursula.stobbe@duesseldorf.de

Größenangaben insgesamt

Grundstücksgröße: ca. 48.314 m²

Büroflächen: ca. 14.628 m²

Lagerhallen: ca. 18.917 m², Rampen, ebenerdige Andienung, Hallenhöhe ca. 6,90 m

Parkplätze: ca. 435

Keller/Archiv: ca. 174 m²

Service: ca. 819 m²

Flächenangebot

Büroflächen: ab ca. 164 m²

Lagerhallen: ab ca. 443 m²

Parkplätze: oberirdisch/Tiefgarage vorhanden

Gemeinschaftseinrichtungen insgesamt

Kleine Büros für Existenzgründer

Branchenschwerpunkte

Handwerk

Groß- und Außenhandel

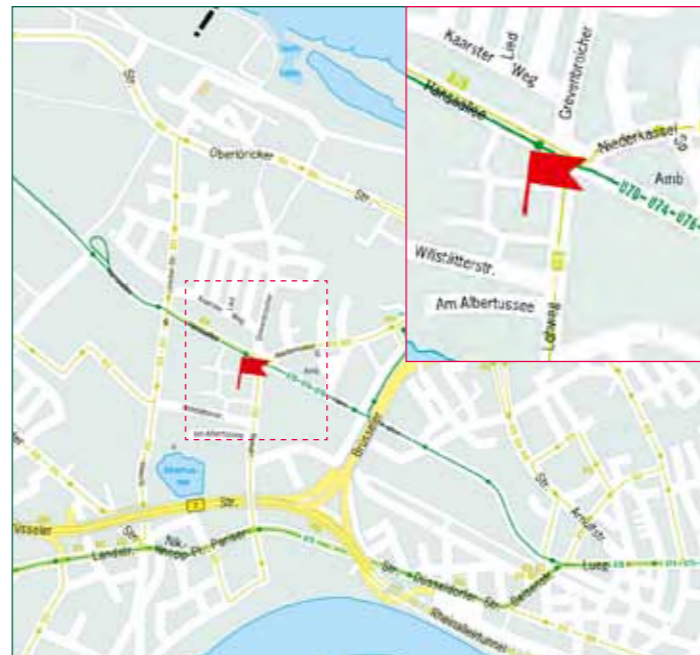
Informations- u. Kommunikationsbranchen

Logistik

Consulting

Gewerbl. Dienstleistungen

eka
Immo ili



Ansprechpartner Vermietung

EPM Assetis GmbH

Petra Bahr

Telefon: 02 11.38 05 93 35

Fax: 02 11.38 05 9-43 35

Moskauer Straße 27

40227 Düsseldorf

E-Mail: p.bahr@epm-world.com

Ansprechpartner bei der Wirtschaftsförderung Düsseldorf

Ursula Stobbe

Burgplatz 1

40213 Düsseldorf

Tel.: 02 11.89-9 58 71

E-Mail: ursula.stobbe@duesseldorf.de

Größenangaben insgesamt

Grundstücksgröße: 73.544 m²Büroflächen: 34.845 m²Lager-/Produktionshallen: 23.700 m², Rampen, ebenerdige Andienung, Hallenhöhe 7,50 m

Parkplätze: 757

Flächenangebot

Büroflächen: ab 200 m²Lager-/Produktionshallen: ab 550 m²

Parkplätze: oberirdisch/Tiefgarage vorhanden

Gemeinschaftseinrichtungen insgesamt

Kindertagesstätte

Branchenschwerpunkte

Produzierendes Gewerbe

Informations- und Kommunikationsbranche

Logistik

Niederlassungen ausländischer Firmen



Ansprechpartner Vermietung

Union Investment Real Estate AG
Michaela Rieleit

Telefon: 0 21 02.9 97 78 14

Fax: 0 21 02.9 97 78 17

Kaiserswerther Straße 115
40880 Ratingen

E-Mail: michaela.rieleit@union-investment.de

Ansprechpartner bei der Wirtschaftsförderung Düsseldorf

Ursula Stobbe

Burgplatz 1
40213 Düsseldorf

Tel.: 02 11.89-9 58 71

E-Mail: ursula.stobbe@duesseldorf.de

Größenangaben insgesamt

Grundstücksgröße: 41.818 m²

Büro-/Serviceflächen: 19.323 m²

Lagerhallen: 15.356 m², ebenerdige Andienung, Rampen,
Hallenhöhe 6,80 m

Parkplätze: 430

Flächenangebot

Büroflächen: ab 90 m²

Lagerhallen: ab 436 m²

Parkplätze: oberirdisch/Tiefgarage vorhanden

Branchenschwerpunkte

Logistik

Groß- und Außenhandel

Medien

Informations- u. Kommunikationsbranche

Consulting

Gewerbl. Dienstleistungen



Ansprechpartner Vermietung

EPM Assetis GmbH

Sonja Weiß

Telefon: 02 11.38 05 91 47

Fax: 02 11.38 05 93 83

Moskauer Straße 27

40227 Düsseldorf

E-Mail: S.Weiss@epm-world.com

Ansprechpartner bei der Wirtschaftsförderung Düsseldorf

Ursula Stobbe

Burgplatz 1

40213 Düsseldorf

Tel.: 02 11.89-9 58 71

E-Mail: ursula.stobbe@duesseldorf.de

Größenangaben insgesamt

Grundstücksgröße: 14.509 m²Büroflächen: 7.728 m²Lagerhallen: 5.110 m², Rampen

Parkplätze: 191

Flächenangebot

Büroflächen: ab 190 m²Lagerhallen: ab 500 m²

Parkplätze: oberirdisch/Tiefgarage vorhanden

10 SEGRO CITYPARK

Düsseldorf-Flingern

Fichtenstraße 75

40233 Düsseldorf

Fertigstellung 1. BA Mitte 2010

www.segro.com



22
23



Ansprechpartner Vermietung
SEGRO Germany GmbH
Herr Ini Nsien
Telefon: 02 11.4 97 65-2 00
Fax: 02 11.4 97 65-2 22
Berliner Allee 51-53
40212 Düsseldorf
E-Mail: germany@segro.com

Ansprechpartner bei der Wirtschaftsförderung Düsseldorf
Ursula Stobbe
Burgplatz 1
40213 Düsseldorf
Tel.: 02 11.89-9 58 71
E-Mail: ursula.stobbe@duesseldorf.de

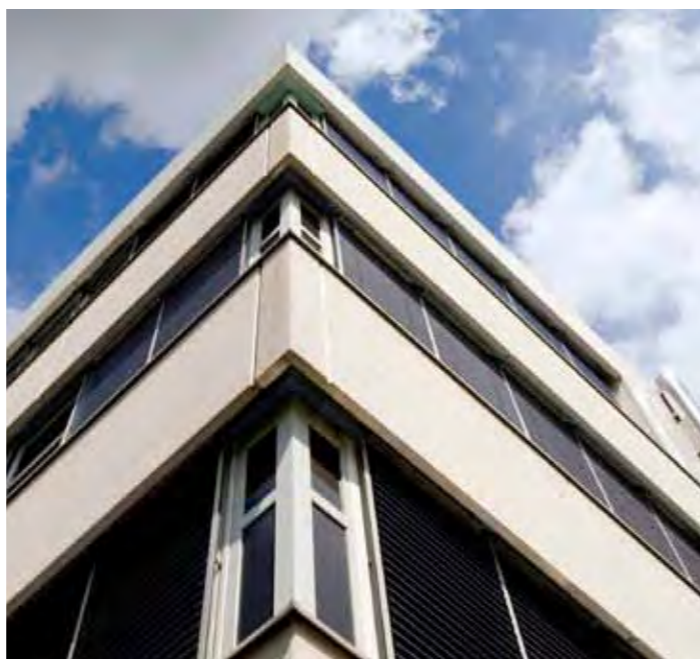
Größenangaben insgesamt
Grundstücksgröße: 97.000 m ²
Büroflächen: 13.500 m ² , komplett ausgestattet, individuelle Raumaufteilung
Lager-/Produktionsflächen: 43.700 m ² als Hallen-Büro-Kombination, ebenerdige Andienung, Laderampen; Hallenhöhe 6-10 m
Maßgeschneiderte Gewerbeflächen: ab 3.000 m ² (nach Anforderungen des Nutzers)
Grünflächen: 15.000 m ²
Parkplätze: in ausreichender Anzahl vorhanden
Flächenangebot
Büroflächen: ab 110 m ²
Lager-/Produktionsflächen: ab 250 m ²
Parkplätze: oberirdisch vorhanden
Branchenschwerpunkte
Produzierendes Gewerbe
Logistik
Handwerk
Kfz-Reparatur
Groß- und Außenhandel
Medien
Informations- u. Kommunikationsbranche
Gewerbliche Dienstleistungen



11 **Connecta Parc**
 In der Steele 27-37 a
 40599 Düsseldorf-Hassels



24
25



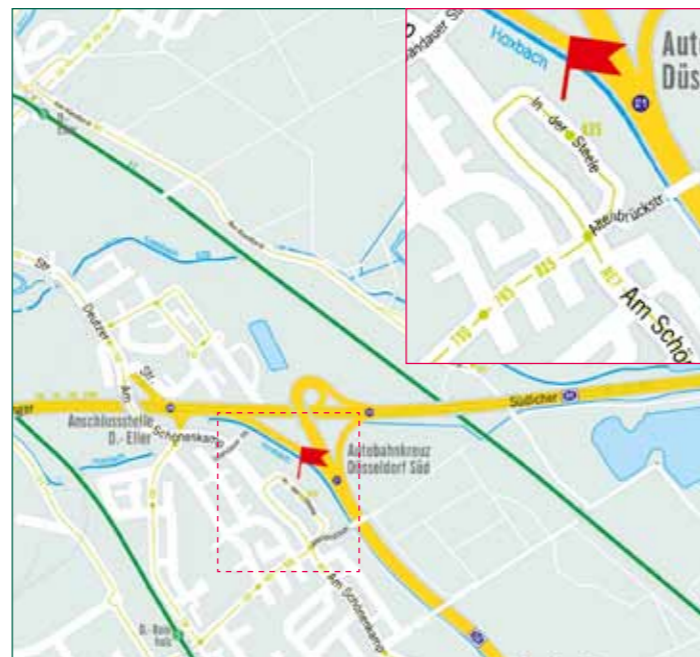
Ansprechpartner Vermietung
 TREUREAL Düsseldorf
 Yvonne Wagner
 Telefon: 02 11.7 32 77-3 11
 Fax: 02 11.7 32 77-1 99
 Immermannstraße 50
 40210 Düsseldorf
 E-Mail: yvonne.wagner@treureal.de

Ansprechpartner bei der Wirtschaftsförderung Düsseldorf
 Peter Blech
 Burgplatz 1
 40213 Düsseldorf
 Tel.: 02 11.89-9 76 87
 E-Mail: peter.blech@duesseldorf.de

Größenangaben insgesamt
Grundstücksgröße: 10.173 m ²
Büroflächen: 9.740 m ²
Serviceflächen: 22.758 m ²
Lagerhallen: 4.882 m ² , ebenerdige Andienung
Parkplätze: 425
Flächenangebot
Büroflächen: ab 400 m ²
Serviceflächen: ab 370 m ²
Lager-/Produktionshallen: ab 550 m ²
Parkplätze: Tiefgarage vorhanden
Gemeinschaftseinrichtungen insgesamt
Gastronomie
Branchenschwerpunkte
Informations- u. Kommunikationsbranche

Connecta Parc

In der Steele 39-45
40599 Düsseldorf-Hassels
www.procenter.de
www.connecta-parc.de



Ansprechpartner Vermietung
PROCENTER Immobilien-, Management- und Center Verwaltungs GmbH
Bettina Wettstein
Telefon: 02 11.8 69 39 14
Fax: 02 11.8 69 31 68
Am Wehrhahn 50
40211 Düsseldorf
E-Mail: bw@procenter.de

Ansprechpartner bei der Wirtschaftsförderung Düsseldorf
Peter Blech
Burgplatz 1
40213 Düsseldorf
Tel.: 02 11.89-9 76 87
E-Mail: peter.blech@duesseldorf.de

Größenangaben insgesamt
Grundstücksgröße: 8.209 m ²
Büro-/Serviceflächen: 3.263 m ²
Lager-/Produktionshallen: 10.000 m ² , Rampen, ebenerdige Andienung, Hallenhöhe 6 m
Parkplätze: 140
Flächenangebot
Büroflächen: ab 120 m ²
Serviceflächen: ab 100 m ²
Lager-/Produktionshallen: ab 550 m ²
Parkplätze: oberirdisch/Tiefgarage vorhanden
Branchenschwerpunkte
Groß- und Außenhandel
Informations- u. Kommunikationsbranche
Logistik
Niederlassungen ausländischer Firmen

13 Gewerbepark Am Trippelsberg
 Am Trippelsberg 43-45
 40589 Düsseldorf-Holthausen
 www.epm-world.com



Ansprechpartner Vermietung
 Industrieterrains Düsseldorf-Reisholz AG
 Oliver Münnich
 Telefon: 02 11.74 83 61 61
 Henkelstraße 164
 40589 Düsseldorf
 E-Mail: muennich@idr.de

Ansprechpartner bei der Wirtschaftsförderung Düsseldorf
 Peter Blech
 Burgplatz 1
 40213 Düsseldorf
 Tel.: 02 11.89-9 76 87
 E-Mail: peter.blech@duesseldorf.de

Größenangaben insgesamt
 Grundstücksgröße: 6.580 m²
 Erweiterungsfläche: 4.500 m²
 Grünflächen: 1.300 m²
 Büroflächen: 5.400 m²
 Lager-/Produktionshallen: 1.220 m², ebenerdige Andienung, Hallenhöhe 6 m
 Parkplätze: 137
Flächenangebot
 Büroflächen: ab 380 m²
 Lager-/Produktionshallen: ab 286 m²
 Parkplätze: oberirdisch/Tiefgarage vorhanden
Branchenschwerpunkte
 Produzierendes Gewerbe
 Logistik
 Handwerk
 Groß- und Außenhandel
 Gewerbl. Dienstleistungen
 Niederlassungen ausländischer Firmen



14 SEGRO RHEINPARK

Düsseldorf-Benrath

Bonner Straße 245

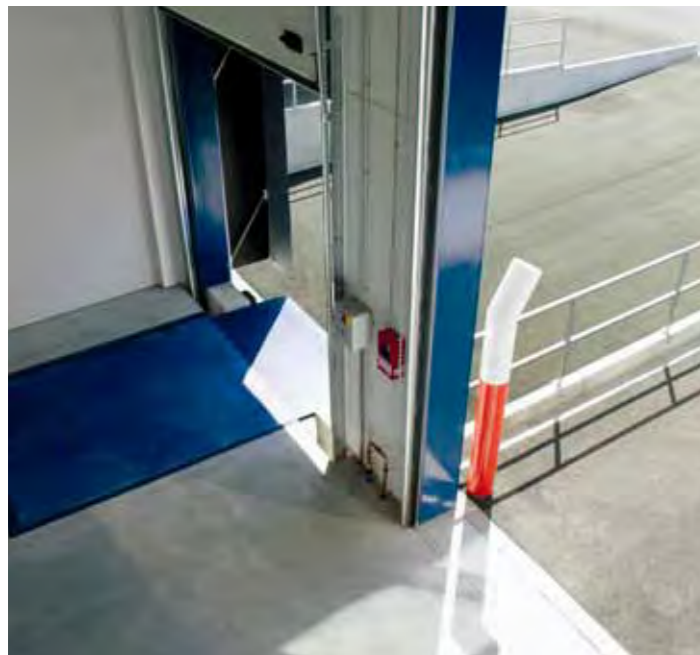
40589 Düsseldorf

Fertigstellung 1. BA Mitte 2010

www.segro.com



30
31



Ansprechpartner Vermietung
 SEGRO Germany GmbH
 Herr Ini Nsien
 Telefon: 02 11.4 97 65-2 00
 Fax: 02 11.4 97 65-2 22
 Berliner Allee 51-53
 40212 Düsseldorf
 E-Mail: germany@segro.com

Ansprechpartner bei der Wirtschaftsförderung Düsseldorf
 Peter Blech
 Burgplatz 1
 40213 Düsseldorf
 Tel.: 02 11.89-9 76 86
 E-Mail: peter.blech@duesseldorf.de

Größenangaben insgesamt
 Grundstücksgröße: 160.000 m²
 Büroflächen: 15.000 m², komplett ausgestattet, individuelle Raumaufteilung
 Lager-/Produktionsflächen: 59.000 m² als Hallen-Büro-Kombination, ebenerdige Andienung, Laderampen; Hallenhöhe 6-10 m
 Maßgeschneiderte Gewerbeflächen: ab 3.000 m² (nach Anforderungen des Nutzers)
 Grünflächen: 30.000 m²
 Parkplätze: in ausreichender Anzahl vorhanden

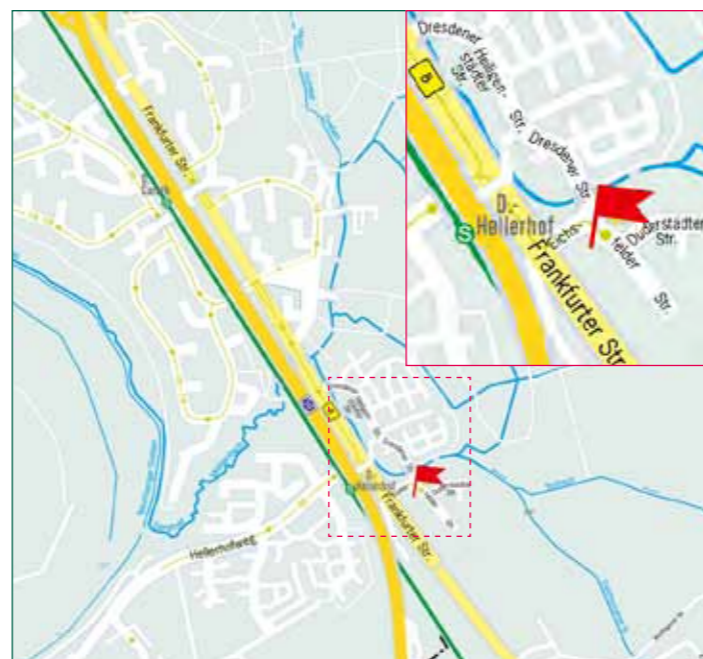
Flächenangebot
 Büroflächen: ab 110 m²
 Lager-/Produktionsflächen: ab 250 m²
 Parkplätze: oberirdisch vorhanden

Branchenschwerpunkte
 Produzierendes Gewerbe
 Logistik
 Handwerk
 Kfz-Reparatur
 Groß- und Außenhandel
 Medien
 Informations- u. Kommunikationsbranche
 Gewerbliche Dienstleistungen



Hellerhof Parc

Eichsfelder Straße 1-11
 40595 Düsseldorf-Hellerhof
www.hellerhofparc.de



Ansprechpartner Vermietung
Hansteen Limited Timo Sladeczek
Telefon: 069.90 55 93 00 Fax: 069.9 05 59 30 17
Eschersheimer Landstraße 6 60322 Frankfurt am Main
E-Mail: timo.sladeczek@hansteenplc.de

Ansprechpartner bei der Wirtschaftsförderung Düsseldorf
Peter Blech
Burgplatz 1 40213 Düsseldorf
Tel.: 02 11.89-9 76 87 E-Mail: peter.blech@duesseldorf.de

Größenangaben insgesamt
Grundstücksgröße: 13.784 m ²
Büroflächen: 5.108 m ²
Lagerhallen: 4.991 m ² , Rampen, ebenerdige Andienung, Hallenhöhe 6,80 m
Parkplätze: 166
Flächenangebot
Büroflächen: flexible Aufteilung möglich
Lagerhallen: variable Unterteilung möglich
Parkplätze: oberirdisch/Tiefgarage vorhanden
Branchenschwerpunkte
Biotechnologie
Labortechnologie
Gebäudedienstleistung
Gewerbliche Dienstleistung
Hauptmieter
Rhein Biotech GmbH (Biotechnologie)
a1-envirotech (Labortechnologie)
WISAG HiServ GmbH & Co. KG (Gebäudedienstleistung)
Wash Tec (gewerbliche Dienstleistung)

16 Gewerbepark Hellerhof
 Eichsfelder Straße 15–29
 40595 Düsseldorf-Hellerhof
 www.valad.de



Ansprechpartner Vermietung
 VALAD Property Group
 Heidi Hopprich
 Telefon: 030.20 60 94 15
 Fax: 030.20 60 95 00
 Charlottenstraße 63
 10117 Berlin
 E-Mail: heidi.hopprich@valad.de

Ansprechpartner bei der Wirtschaftsförderung Düsseldorf
 Peter Blech
 Burgplatz 1
 40213 Düsseldorf
 Tel.: 02 11.89-9 76 87
 E-Mail: peter.blech@duesseldorf.de

Größenangaben insgesamt
 Grundstücksgröße: 17.124 m²
 Büroflächen: 2.454 m²
 Lagerhallen: 7.620 m², ebenerdige Andienung, Hallenhöhe 6 m
 Parkplätze: 112
Flächenangebot
 Büroflächen: ab 75 m²
 Lagerhallen: ab 650 m²
 Parkplätze: oberirdisch vorhanden
Gemeinschaftseinrichtungen
 Konferenzräume
 Ausstellungsflächen
Branchenschwerpunkte
 Groß- und Außenhandel
 Informations- u. Kommunikationsbranche
 Gewerbl. Dienstleistungen (z.B. Gebäudereinigung)

Mieter
 Farmhaus Produktions- und Handels GmbH
 BODE Components GmbH
 SHOEI Europa GmbH
 GEODIS Deutschland GmbH
 Online Laminating GmbH & Co. KG

17 Gewerbepark Heesenstraße

Heesenstraße 70
40549 Düsseldorf

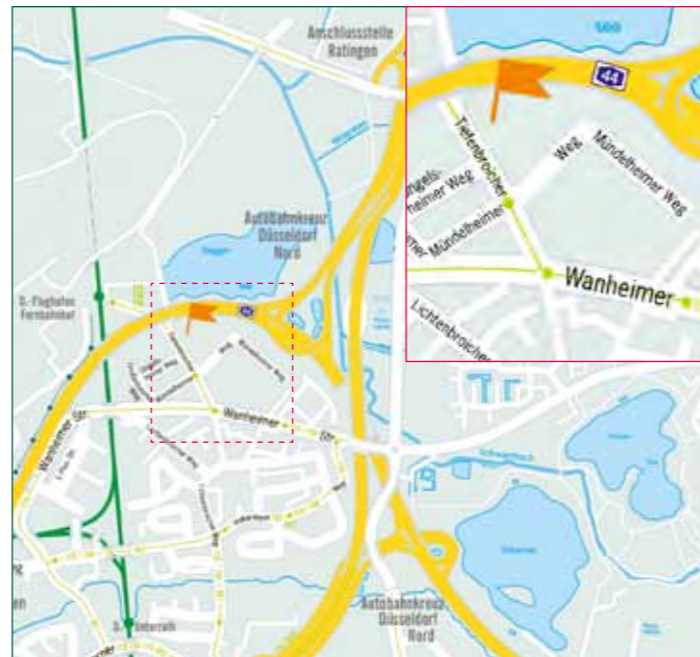


Ansprechpartner Vermietung
Klaus Weygand GmbH & Co.KG Konstantin Weygand
Telefon: 02 11.50 04 45 Fax: 02 11.50 14 24
Heesenstraße 70 40549 Düsseldorf
E-Mail: info@weygand-immobilien.de

Ansprechpartner bei der Wirtschaftsförderung Düsseldorf
Ursula Stobbe
Burgplatz 1 40213 Düsseldorf
Tel.: 02 11.89-9 58 71 E-Mail: ursula.stobbe@duesseldorf.de

Größenangaben insgesamt
Grundstücksgröße: 58.000 m ²
Grün-/Wasserflächen: 5.000 m ²
Büroflächen: 5.060 m ²
Lagerhallen/Produktionshallen mit Büros: 27.480 m ² , Rampe und ebenerdige Andienung, Hallenhöhe 5 m
Parkplätze: 200
Flächenangebot
Büroflächen: ab 39 m ²
Lagerhallen: ab 200 m ²
Parkplätze: oberirdisch vorhanden
Branchenschwerpunkte
Handwerk
Medien
Logistik
Gastronomie

18 Handwerkerhof
 Tiefenbroicher Weg
 Tiefenbroicher Weg 35
 40472 Düsseldorf-Lichtenbroich
 www.idr.de



Ansprechpartner Vermietung
 Industrieterrains Düsseldorf-Reisholz AG
 Oliver Münnich
 Telefon: 02 11.74 83 61 61
 Henkelstraße 164
 40589 Düsseldorf
 E-Mail: muennich@idr.de

Ansprechpartner bei der Wirtschaftsförderung Düsseldorf
 Ursula Stobbe
 Burgplatz 1
 40213 Düsseldorf
 Tel.: 02 11.89-9 58 71
 E-Mail: ursula.stobbe@duesseldorf.de

Größenangaben insgesamt
Grundstücksgröße: 10.169 m ²
Grünflächen: 2.033 m ²
Büroflächen: 1.403 m ²
Lager-/Produktionshallen: 4.155 m ² , ebenerdige Andienung, Hallenhöhe 6 m
Parkplätze: 64
Flächenangebot
Büroflächen: ab 45 m ²
Lager-/Produktionshallen: 260 m ²
Parkplätze: oberirdisch vorhanden
Branchenschwerpunkte
Produzierendes Gewerbe
Handwerk
Kfz-Handel/-Reparatur
Groß- und Außenhandel
Gewerbl. Dienstleistungen
Niederlassungen ausländischer Firmen



19 Heerdtter Park

Heerdtter Landstraße 229–243
40589 Düsseldorf-Heerdt
www.imoba-immobilien.de



40
41



Ansprechpartner Objektverwaltung

IMOBA Immobilien Service GmbH & Co. KG

Daniel D. Caspers

Telefon: 02 08.41 99-1 70

Fax: 02 08.41 99-1 33

Uhlenhorstweg 18

45479 Mülheim an der Ruhr

E-Mail: caspers@imoba-service.de

Internet: www.imoba-immobilien.de

Ansprechpartner bei der Wirtschaftsförderung Düsseldorf

Ursula Stobbe

Burgplatz 1

40213 Düsseldorf

Tel.: 02 11.89-9 58 71

E-Mail: ursula.stobbe@duesseldorf.de

Größenangaben insgesamt

Grundstücksgröße: 46.700 m²

Büroflächen: 7.500 m²

Lagerhallen: 5.500 m², Kran, ebenerdige Andienung,
Hallenhöhe 7 m

Produktionshallen: 5.500 m², Kran, ebenerdige Andienung,
Hallenhöhe 7 m

Parkplätze: 300

Flächenangebot

Büroflächen: ab 313 m²

Lagerhallen: ab 1.900 m²

Produktionshallen: ab 1.900 m²

Parkplätze: oberirdisch vorhanden

Branchenschwerpunkte

Produzierendes Gewerbe

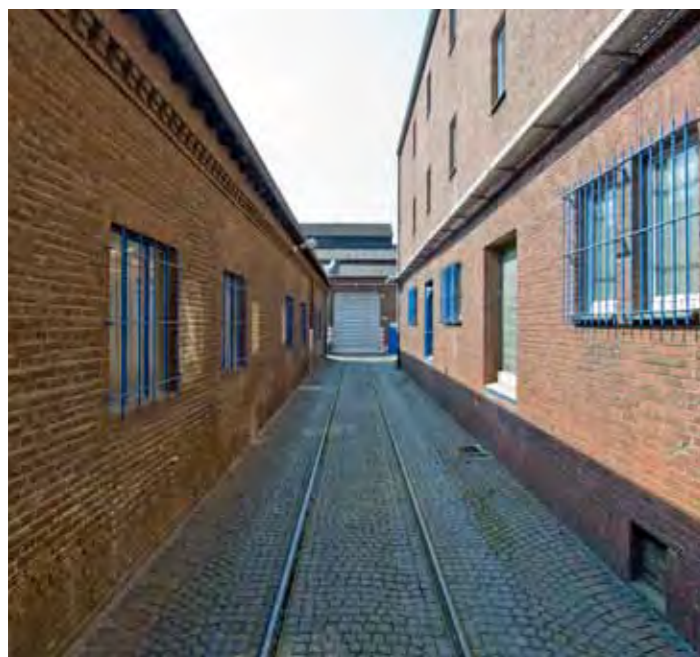
Groß- und Außenhandel

Informations- u. Kommunikationsbranchen

Personenbezogene Dienstleistungen (z. B. Sport, Freizeit)

Niederlassungen ausländischer Firmen

20 Sirius Business Park
 Düsseldorf-Heerdt
 Wiesenstraße 51/
 Clarissenstraße
 40549 Düsseldorf-Heerdt
 www.siriusfacilities.com



Ansprechpartner Vermietung
 Sirius Facilities GmbH
 Josip Perković
 Telefon: 02 11.41 65 92 33
 Fax: 02 11.41 65 92 44
 Wiesenstraße 51
 40549 Düsseldorf
 E-Mail: jperkovic@siriusfacilities.com

Ansprechpartner bei der Wirtschaftsförderung Düsseldorf
 Ursula Stobbe
 Burgplatz 1
 40213 Düsseldorf
 Tel.: 02 11.89-9 58 71
 E-Mail: ursula.stobbe@duesseldorf.de

Größenangaben insgesamt
 Grundstücksgröße: 29.000 m²
 Erweiterungsflächen: 38.000 m²
 Büroflächen: 3.000 m²
 Lagerhallen: 2.000 m², Kran (5 t), ebenerdige Andienung, Hallenhöhe 6–10 m
 Produktionshallen: 11.000 m², Kran (5 t), ebenerdige Andienung, Hallenhöhe 6–10 m
 Parkplätze: 200
Flächenangebot
 Büroflächen: ab 80 m²
 Lagerhallen: ab 60 m²
 Produktionshallen: ab 2.000 m²
 Parkplätze: oberirdisch vorhanden

Branchenschwerpunkte
 Produzierendes Gewerbe
 Logistik
 Handwerk
 Kfz-Reparatur
 Groß- und Außenhandel
 Medien
 Informations- u. Kommunikationsbranche
 Mode
 Niederlassungen ausländischer Firmen



21 Handwerkerhof Fringsstraße

Fringsstraße 5

40221 Düsseldorf-Hafen

www.idr.de



Ansprechpartner Vermietung
 Industrieterrains Düsseldorf-Reisholz AG
 Oliver Münnich
 Telefon: 02 11.74 83 61 61
 Henkelstraße 164
 40589 Düsseldorf
 E-Mail: muennich@idr.de

Ansprechpartner bei der Wirtschaftsförderung Düsseldorf
 Peter Blech
 Burgplatz 1
 40213 Düsseldorf
 Tel.: 02 11.89-9 76 87
 E-Mail: peter.blech@duesseldorf.de

Größenangaben insgesamt
 Grundstücksgröße: 4.038 m²
 Grün-/Wasserflächen: 808 m²
 Büroflächen: 850 m²
 Lager-/Produktionshallen: 1.983 m², ebenerdige Andienung, Hallenhöhe 6 m
 Parkplätze: 35

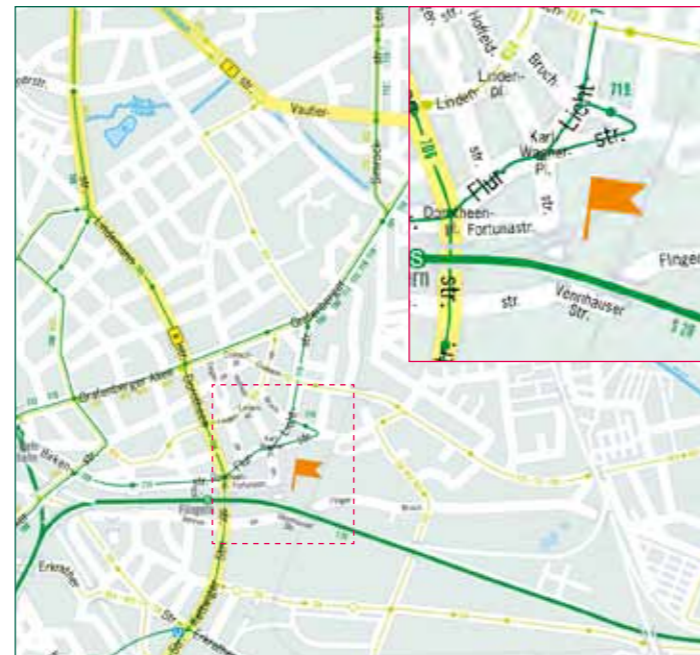
Flächenangebot
 Büroflächen: ab 46 m²
 Lager-/Produktionshallen: ab 157 m²
 Parkplätze: oberirdisch vorhanden

Branchenschwerpunkte
 Produzierendes Gewerbe
 Handwerk
 Kfz-Handel/-Reparatur
 Groß- und Außenhandel
 Informations- und Kommunikationsbranche
 Logistik
 Gewerbl. Dienstleistungen



22 Gewerbezentrum DüsselBogen

Hoffeldstraße 104
40235 Düsseldorf-Flingern
www.duesselbogen.de



Ansprechpartner Vermietung

Michael Kesting
Telefon: 01 72.2 69 35 45
Hoffeldstraße 85
40235 Düsseldorf
E-Mail: info@duesselbogen.de

Ansprechpartner bei der Wirtschaftsförderung Düsseldorf

Ursula Stobbe
Burgplatz 1
40213 Düsseldorf
Tel.: 02 11.89-9 58 71
E-Mail: ursula.stobbe@duesseldorf.de

Größenangaben insgesamt

Grundstücksgröße: 8.000 m²
Grün-/Wasserflächen: 300 m²
Büroflächen: 1.400 m²
Produktionshallen: 3.750 m², ebenerdige Andienung, Hallenhöhe 6 m
Parkplätze: 60

Flächenangebot

Büroflächen: ab 125 m²
Produktionshallen: ab 225 m²
Parkplätze: oberirdisch vorhanden

Branchenschwerpunkte

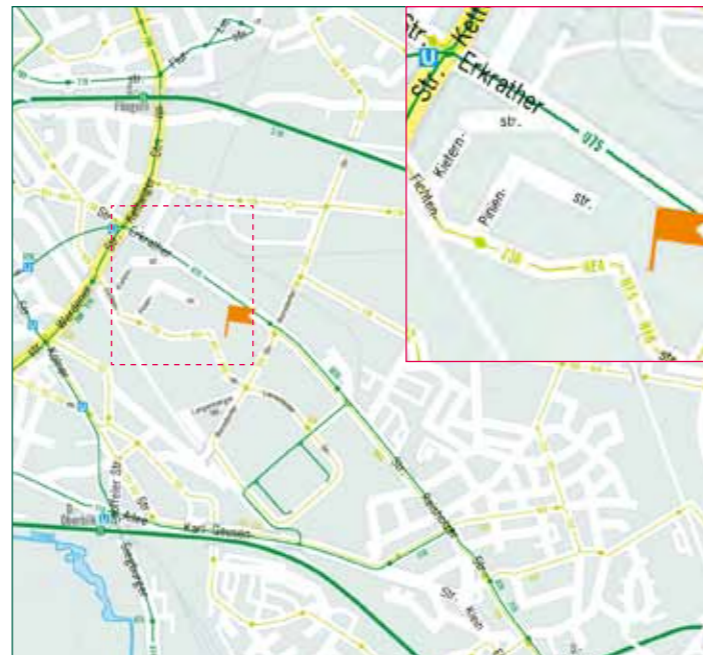
Produzierendes Gewerbe
Logistik
Handwerk
Groß- und Außenhandel
Medien

23 Handwerkerhof Fichtenstraße/
Erkrather Straße

Fichtenstraße 68–72/
Erkrather Straße 245 u. 253
40233 Düsseldorf-Flingern
www.idr.de



48
49



Ansprechpartner Vermietung
Industrierterrains Düsseldorf-Reisholz AG
Oliver Münnich
Telefon: 02 11.74 83 61 61
Henkelstraße 164
40589 Düsseldorf
E-Mail: muennich@idr.de

Ansprechpartner bei der Wirtschaftsförderung Düsseldorf
Ursula Stobbe
Burgplatz 1
40213 Düsseldorf
Tel.: 02 11.89-9 58 71
E-Mail: ursula.stobbe@duesseldorf.de

Größenangaben insgesamt
Grundstücksgröße: 27.940 m²
Grün-/Wasserflächen: 5.580 m²
Büroflächen: 1.637 m² exkl. kleiner Meisterbüros in den Hallen
Serviceflächen: 228 m²
Lager-/Produktionshallen: 13.560 m², ebenerdige Andienung, Hallenhöhe 3,50–6 m
Parkplätze: 206
Flächenangebot
Büroflächen: ab 164 m²
Serviceflächen: 228 m²
Lager-/Produktionshallen: ab 200 m²
Parkplätze: oberirdisch vorhanden
Branchenschwerpunkte
Produzierendes Gewerbe
Handwerk
Kfz-Handel/-Reparatur
Groß- und Außenhandel
Informations- und Kommunikationsbranche





Ansprechpartner Vermietung

DIBAG Industriebau AG
Marcus Breuer

Telefon: 02 11.98 49 47-0
Fax: 02 11.98 49 47-20

Königsberger Straße 100
40231 Düsseldorf

E-Mail: info@dibag.de

Ansprechpartner bei der Wirtschaftsförderung Düsseldorf

Peter Blech

Burgplatz 1
40213 Düsseldorf

Tel.: 02 11.89-9 76 86

E-Mail: peter.blech@duesseldorf.de

Größenangaben insgesamt

Grundstücksgröße: 154.000 m²

Büroflächen: 7.430 m²

Lager-/Produktionshallen: 51.100 m², Kran, ebenerdige
Andienung, Hallenhöhe 8–10 m

Parkplätze: vorhanden

Flächenangebot

Büroflächen: ab 100 m²

Serviceflächen: ab 100 m²

Lager-/Produktionshallen: ab 1.100 m²

Parkplätze: oberirdisch vorhanden

Branchenschwerpunkte

Produzierendes Gewerbe

Handwerk

Logistik

Gewerbliche Dienstleistungen

Niederlassungen ausländischer Firmen

25 Gewerbehof Kappeler Straße
 Kappeler Straße 145
 40599 Düsseldorf-Reisholz
 www.idr.de



52
53



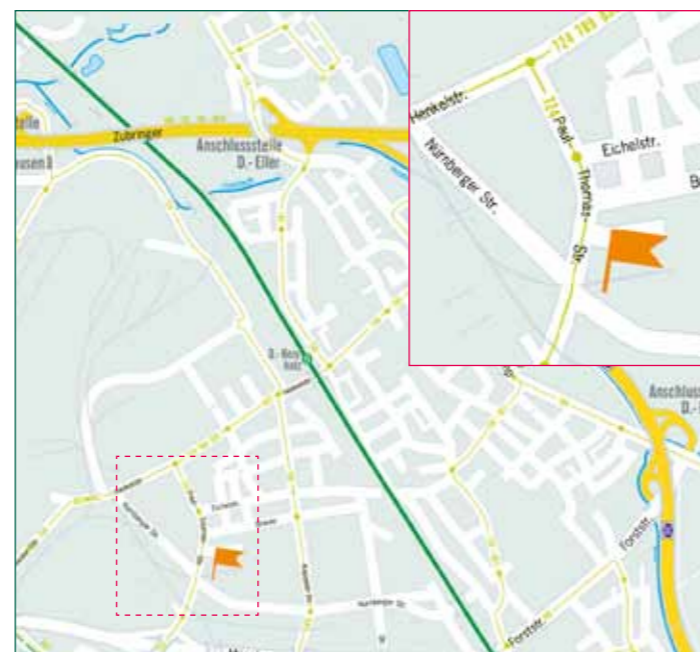
Ansprechpartner Vermietung
 Industrieterrains Düsseldorf-Reisholz AG
 Oliver Münnich
 Telefon: 02 11.74 83 61 61
 Henkelstraße 164
 40589 Düsseldorf
 E-Mail: muennich@idr.de

Ansprechpartner bei der Wirtschaftsförderung Düsseldorf
 Peter Blech
 Burgplatz 1
 40213 Düsseldorf
 Tel.: 02 11.89-9 76 87
 E-Mail: peter.blech@duesseldorf.de

Größenangaben insgesamt
 Grundstücksgröße: 5.750 m²
 Grün-/Wasserflächen: 1.160 m²
 Büroflächen: variabel zu errichten, je nach Mieterwunsch
 Lager-/Produktionshallen: 2.474 m², ebenerdige Andienung, Hallenhöhe 6 m
 Parkplätze: 36
Flächenangebot
 Büroflächen: ab 24 m²
 Lager-/Produktionshallen: ab 293 m²
 Parkplätze: oberirdisch vorhanden
Branchenschwerpunkte
 Produzierendes Gewerbe
 Handwerk
 Groß- und Außenhandel



26 Gewerbehof
 Paul-Thomas-Straße
 Paul-Thomas-Straße 48
 40599 Düsseldorf-Reisholz



54
55

Ansprechpartner Vermietung
 Scheren Grundstücksverwaltung
 Dirk Scheren
 Telefon: 02 11.9 99 54 75
 Fax: 02 11.9 99 54 77
 Kappeler Straße 126
 40599 Düsseldorf
 E-Mail: d.scheren@scheren.de

Ansprechpartner bei der Wirtschaftsförderung Düsseldorf
 Peter Blech
 Burgplatz 1
 40213 Düsseldorf
 Tel.: 02 11.89-9 76 87
 E-Mail: peter.blech@duesseldorf.de

- Größenangaben insgesamt**
- Grundstücksgröße: 16.000 m²
- Grünflächen: 6.000 m²
- Büroflächen: 2.000 m²
- Lagerhallen: 8.000 m², Kran, ebenerdige Andienung, Hallenhöhe 6,50 m
- Parkplätze: 71
- Flächenangebot**
- Büroflächen: ab 20 m²
- Lagerhallen: ab 200 m²
- Parkplätze: oberirdisch vorhanden
- Gemeinschaftseinrichtungen**
- Eigener Hausmeister zur Pflege und Überwachung
- Branchenschwerpunkte**
- Produzierendes Gewerbe
- Handwerk
- Groß- und Außenhandel
- Logistik

27 Gewerbehof Nürnberger Straße
 Nürnberger Straße 16–18
 40599 Düsseldorf-Reisholz



56
57



Ansprechpartner Vermietung
 Kesting GmbH & Co. KG
 Schafhausen
 Telefon: 02 11.3 23 71 16
 Fax: 02 11.32 78 61
 Königsallee 36
 40212 Düsseldorf
 E-Mail: reinhard.kesting@arcor.de

Ansprechpartner bei der Wirtschaftsförderung Düsseldorf
 Peter Blech
 Burgplatz 1
 40213 Düsseldorf
 Tel.: 02 11.89-9 76 87
 E-Mail: peter.blech@duesseldorf.de

Größenangaben insgesamt
 Grundstücksgröße: 1.670 m²
 Büroflächen: 714 m²
 Lager-/Produktionshallen: 2.960 m², ebenerdige Andienung, Hallenhöhe 3–5 m
 Parkplätze: 48
Flächenangebot
 Büroflächen: ab 120 m²
 Lager-/Produktionshallen: ab 106 m²
 Parkplätze: oberirdisch vorhanden
Branchenschwerpunkte
 Produzierendes Gewerbe
 Handwerk
 Gewerbliche Dienstleistungen (z.B. Gebäudereiniger)
 Personenbezogene Dienstleistungen (z.B. Sport, Freizeit)

28 Rheinhöfe

Reisholzer Werftstraße 19-43
40589 Düsseldorf-Holthausen
www.rheinhoefe.de



58
59



Ansprechpartner Vermietung

Epitec Gamma GmbH
Thomas Walten

Telefon: 02 11.2 38 32 32
Fax: 02 11.2 38 32 34

Reisholzer Werftstraße 19-43
40589 Düsseldorf

E-Mail: t.walten@rheinhoefe.de

Ansprechpartner bei der Wirtschaftsförderung Düsseldorf

Peter Blech

Burgplatz 1
40213 Düsseldorf

Tel.: 02 11.89-9 76 86

E-Mail: peter.blech@duesseldorf.de

Größenangaben insgesamt

Grundstücksgröße: 40.000 m²

Grün-/Wasserflächen: 2.000 m²

Büro-/Serviceflächen: 17.000 m²

Produktionshallen: 3.500 m², Kran (30 t), Rampen, ebenerdige Andienung, Hallenhöhe 9-12 m

Parkplätze: 500

Flächenangebot

Büroflächen: ab 140 m²

Serviceflächen: ab 350 m²

Produktionshallen: ab 350 m²

Parkplätze: oberirdisch vorhanden

Gemeinschaftseinrichtungen

Konferenzräume

Ausstellungsflächen

Kantine/Cafeteria

Kleine Büros für Existenzgründer

Kindertagesstätte geplant

Branchenschwerpunkte

Kreativbranche

Mode

Medien

Handwerk

Informations- u. Kommunikationsbranche

Consulting

Biotechnologie

Groß- und Außenhandel

Kfz-Reparatur

Gastronomie

Gewerbl. Dienstleistungen

Produzierendes Gewerbe

Niederlassungen ausländischer Firmen



29 Sirius Business Park
 Düsseldorf-Süd
 Am Trippelsberg 92
 40589 Düsseldorf-Holthausen
 www.siriusfacilities.com



60
61



Ansprechpartner Vermietung
 Sirius Facilities GmbH
 Josip Perković
 Telefon: 02 11.41 65 92 33
 Fax: 02 11.41 65 92 44
 Wiesenstraße 51
 40549 Düsseldorf
 E-Mail: jperkovic@siriusfacilities.com

Ansprechpartner bei der Wirtschaftsförderung Düsseldorf
 Peter Blech
 Burgplatz 1
 40213 Düsseldorf
 Tel.: 02 11.89-9 76 86
 E-Mail: peter.blech@duesseldorf.de

Größenangaben insgesamt
 Grundstücksgröße: 36.000 m²
 Büroflächen: 3.500 m²
 Lager-/Produktionshallen: 3.000 m² mit Kran, Rampen, ebenerdige Andienung, Hallenhöhen 6–10 m
 Lager-/Produktionshallen: 7.000 m² ohne Kran, Rampen, ebenerdige Andienung, Hallenhöhen 6–10 m
 Parkplätze: 300

Flächenangebot
 Büroflächen: ab 15 m²
 Lager-/Produktionshallen: ab 1.000 m²
 Parkplätze: oberirdisch vorhanden

Gemeinschaftseinrichtungen
 Zentraler Empfang
 Zentrale Poststelle
 Konferenzräume
 Kleine Büros für Existenzgründer

Branchenschwerpunkte
 Logistik
 Produzierendes Gewerbe
 Informations- u. Kommunikationsbranche
 Medien
 Mode/Verkauf





Ansprechpartner Vermietung
A. Gebhard GmbH & Co. Frau Wilms
Telefon: 02 11.7 33 22 22 Fax: 02 11.7 33 22 87
Ronsdorfer Str. 74 40233 Düsseldorf
E-Mail: info@gebhardundco.de

Ansprechpartner bei der Wirtschaftsförderung Düsseldorf
Peter Blech
Burgplatz 1 40213 Düsseldorf
Tel.: 02 11.89-9 76 86 E-Mail: peter.blech@duesseldorf.de

Größenangaben insgesamt
Grundstücksgröße: 15.000 m ²
Grün-/Wasserflächen: 1.000 m ²
Büroflächen: 2.500 m ²
Lagerhallen: 2.000 m ² , Rampen, ebenerdige Andienung, Hallenhöhen 6 m
Produktionshallen: 3.000 m ² , ebenerdige Andienung, Hallenhöhen 6 m
Parkplätze: 60
Verkehrsflächen: 5.000 qm
Serviceflächen: ca. 1.000 qm
Flächenangebot
Büroflächen: ab 100 m ²
Serviceflächen: ab 100 m ²
Lagerhallen: ab 120 m ²
Produktionshallen: ab 150 m ²
Parkplätze: oberirdisch vorhanden

Branchenschwerpunkte
Produzierendes Gewerbe
Handwerk
Groß-/Außenhandel
Medien
gewerbl. Dienstleistungen (z.B. Gebäudereinigung)
personenbezogene Dienstleistungen (z.B. Sport, Freizeit)



- 1 Businesspark am Flughafen
- 2 Gewerbepark Mündelheimer Weg
- 3 Gewerbe im Park Airport
- 4 Gewerbeareal Nord
- 5 Logistik-Center
- 6 Wahler Park
- 7 Hansapark
- 8 UnternehmerPark Schiessstraße
- 9 Gewerbepark Heerdter Landstraße
- 10 SEGRO Citypark
- 11 Connecta Parc
- 12 Connecta Parc
- 13 Gewerbepark Am Trippelsberg
- 14 SEGRO Rheinpark Düsseldorf-Benrath
- 15 Hellerhof Parc
- 16 Gewerbepark Hellerhof
- 17 Gewerbepark Heesenstraße
- 18 Handwerkerhof Tiefenbroicher Weg
- 19 Heerdter Park
- 20 Sirius Business Park Düsseldorf-Heerd
- 21 Handwerkerhof Fringsstraße 5
- 22 Düsselbogen Gewerbezentrum
- 23 Handwerkerhof Fichtenstraße/Erkrather Straße
- 24 Gewerbezentrum Königsberger Straße
- 25 Gewerbehof Kappeler Straße
- 26 Gewerbehof Paul-Thomas-Straße
- 27 Gewerbehof Nürnberger Straße
- 28 Rheinhöfe
- 29 Sirius Business Park Düsseldorf-Süd
- 30 Gewerbehof Ronsdorfer Straße

Dieser Prospekt entstand mit freundlicher Unterstützung von:

Ihr Gewerbepark Makler
in Düsseldorf



Real value in a changing world



kai 18



Herausgegeben von der
Landeshauptstadt Düsseldorf
Der Oberbürgermeister
Wirtschaftsförderungsamt
40213 Düsseldorf
Burgplatz 1
Telefon: 02 11.89-58 71
business@duesseldorf.de
www.duesseldorf.de/wirt-
schaftsfoerderung

Redaktion
Ursula Stobbe

Gestaltung und Produktion
Rispler&Rispler Designer Partner
schaftsgesellschaft, Düsseldorf

Übersetzung
Kern, Düsseldorf

Fotos
Jörg Eicker, Düsseldorf

Stand
Juni 2011

Verantwortlich i. S. d. P.
Uwe Kerkmann

Konzept/Idee
Katja Riese